



**LECHE : PRODUCCIÓN, RECEPCIÓN, PRECIOS
Y COMERCIO EXTERIOR**

Marzo 2009



GOBIERNO DE CHILE
MINISTERIO DE AGRICULTURA
ODEPA

Mayo 2009

Leche: Producción, recepción, precios y comercio exterior

Marzo 2009

Publicación de la Oficina de Estudios y Políticas Agrarias del Ministerio de Agricultura, Gobierno de Chile

Iván Nazif Astorga
Director Nacional y Representante Legal

En la elaboración de este documento participaron:

Raúl Opitz G.
Aída Guerrero L.
Víctor Esnaola L.
Raúl Amunátegui F.

Mayo 2009

www.odepa.gob.cl

Santiago de Chile

Contenido

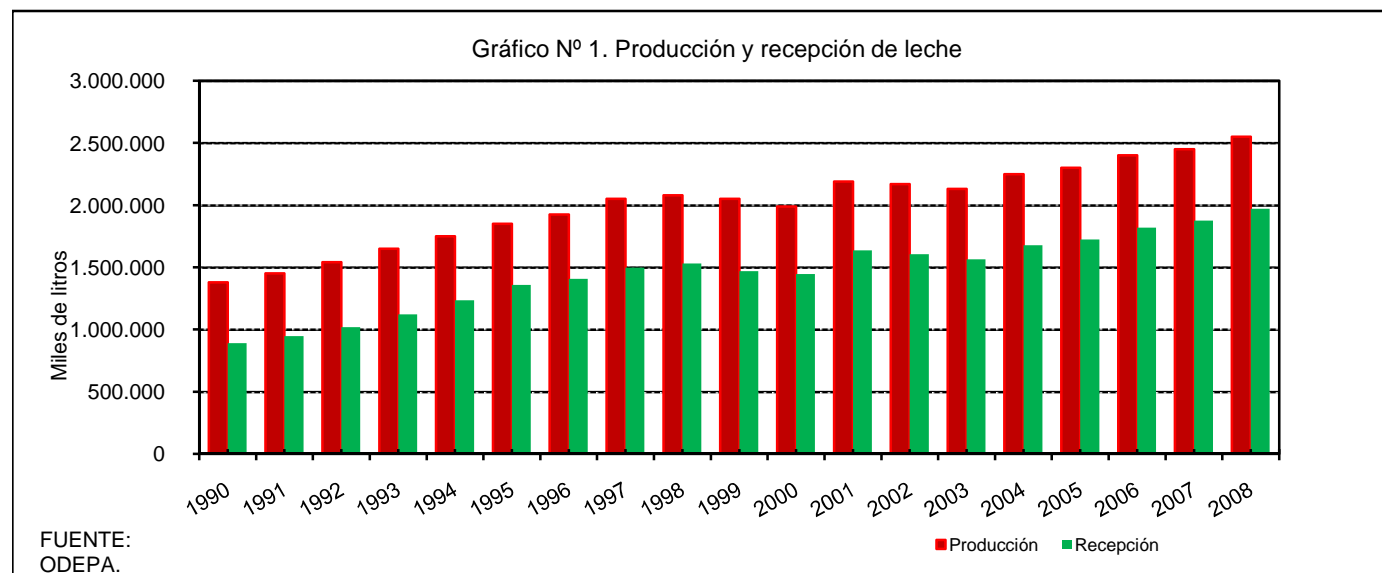
Cuadro Nº 1	Producción y recepción nacional de leche	4
Cuadro Nº 2	Recepción mensual de leche fluida en plantas lecheras por regiones	5
Cuadro Nº 3	Recepción de leche por plantas lecheras	7
Cuadro Nº 4	Precios reales promedios ponderados pagados a productor por regiones	8
Cuadro Nº 5	Recepción de leche y elaboración de productos lácteos en plantas lecheras	10
Cuadro Nº 6	Importaciones de productos lácteos por país de origen	11
Cuadro Nº 7	Importaciones de productos lácteos	12
Cuadro Nº 8	Importaciones de productos lácteos, marzo 2009	13
Cuadro Nº 9	Importaciones de leche en polvo entera	14
Cuadro Nº 10	Importaciones de leche en polvo descremada	14
Cuadro Nº 11	Importaciones de leche en polvo por país de origen	16
Cuadro Nº 12	Importaciones de quesos por país de origen	17
Cuadro Nº 13	Importaciones de quesos por variedades	18
Cuadro Nº 14	Exportaciones de productos lácteos por país de destino	19
Cuadro Nº 15	Exportaciones de productos lácteos	20
Cuadro Nº 16	Exportaciones de productos lácteos, marzo 2009	21
Cuadro Nº 17	Exportaciones de leche en polvo entera	22
Cuadro Nº 18	Exportaciones de leche en polvo descremada	22
Cuadro Nº 19	Exportaciones de leche fluida	24
Cuadro Nº 20	Exportaciones de leche en polvo por país de destino	25
Cuadro Nº 21	Exportaciones de quesos	26
Cuadro Nº 22	Exportaciones de quesos por país de destino	27
Cuadro Nº 23	Exportaciones de quesos por variedades	28
Cuadro Nº 24	Balance de comercio exterior, marzo 2009	29
Cuadro Nº 25	Comercio exterior de lácteos total y Mercosur	30
Cuadro Nº 26	Saldo de la balanza comercial de lácteos Chile - Argentina	32
Cuadro Nº 27	Lácteos: precios internacionales	33
Gráfico Nº 1	Producción y recepción de leche	4
Gráfico Nº 2	Recepción de leche mensual	6
Gráfico Nº 3	Recepción de leche mensual, marzo 2009	7
Gráfico Nº 4	Evolución mensual del precio real de la leche a productor	9
Gráfico Nº 5	Evolución del precio real a productor	9
Gráfico Nº 6	Importaciones de productos lácteos, marzo 2009	13
Gráfico Nº 7	Precio medio de importaciones de leche en polvo entera	15
Gráfico Nº 8	Precio medio de importaciones de leche en polvo descremada	15
Gráfico Nº 9	Importaciones de leche en polvo por país de origen, año 2008	16
Gráfico Nº 10	Importaciones de leche en polvo por país de origen, marzo 2009	16
Gráfico Nº 11	Importaciones de quesos por país de origen, año 2008	17
Gráfico Nº 12	Importaciones de quesos por país de origen, marzo 2009	17
Gráfico Nº 13	Importaciones de quesos por variedades, marzo 2009	18
Gráfico Nº 14	Exportaciones de productos lácteos, marzo 2009	21
Gráfico Nº 15	Precio medio de las exportaciones de leche en polvo entera	23
Gráfico Nº 16	Precio medio de las exportaciones de leche en polvo descremada	23
Gráfico Nº 17	Precio medio de las exportaciones de leche fluida	24
Gráfico Nº 18	Exportaciones de leche en polvo por país de destino, año 2008	25
Gráfico Nº 19	Exportaciones de leche en polvo por país de destino, marzo 2009	25
Gráfico Nº 20	Precio medio de las exportaciones de quesos	26
Gráfico Nº 21	Exportaciones de quesos por país de destino, año 2008	27
Gráfico Nº 22	Exportaciones de quesos por país de destino, marzo 2009	27
Gráfico Nº 23	Exportaciones de quesos por variedades, marzo 2009	28
Gráfico Nº 24	Chile : Comercio exterior de lácteos	31
Gráfico Nº 25	Lácteos : Comercio exterior Chile - Mercosur	31
Gráfico Nº 26	Saldo de la balanza comercial de lácteos Chile - Argentina	32
Gráfico Nº 27	Precios internacionales: leche descremada y mantequilla	34

Cuadro N° 1

Producción y recepción nacional de leche					
Años: 1990 - 2007					
Miles de litros					
Años	Producción (*)	Variación % anual	Recepción	Variación % anual	% Recepción/Producción
1990	1.380.000	12,2	890.310	15,5	64,5
1991	1.450.000	5,1	947.707	6,4	65,4
1992	1.540.000	6,2	1.019.218	7,5	66,2
1993	1.650.000	7,1	1.121.115	10,0	67,9
1994	1.750.000	6,1	1.235.640	10,2	70,6
1995	1.850.000	5,7	1.357.870	9,9	73,4
1996	1.924.000	4,0	1.406.426	3,6	73,1
1997	2.050.000	6,5	1.496.833	6,4	73,0
1998	2.080.000	1,5	1.530.024	2,2	73,6
1999	2.050.000	-1,4	1.469.716	-3,9	71,7
2000	1.990.000	-2,9	1.447.213	-1,5	72,7
2001	2.190.000	10,1	1.636.461	13,1	74,7
2002	2.170.000	-0,9	1.605.392	-1,9	74,0
2003	2.130.000	-1,8	1.563.169	-2,6	73,4
2004	2.250.000	5,6	1.676.480	7,2	74,5
2005	2.300.000	2,2	1.723.253	2,8	74,9
2006	2.400.000	4,3	1.818.115	5,5	75,8
2007	2.450.000	2,1	1.874.650	3,1	76,5
2008	2.550.000	4,1	1.971.627	5,2	77,3

FUENTE : ODEPA.

(*) Estimación ODEPA.

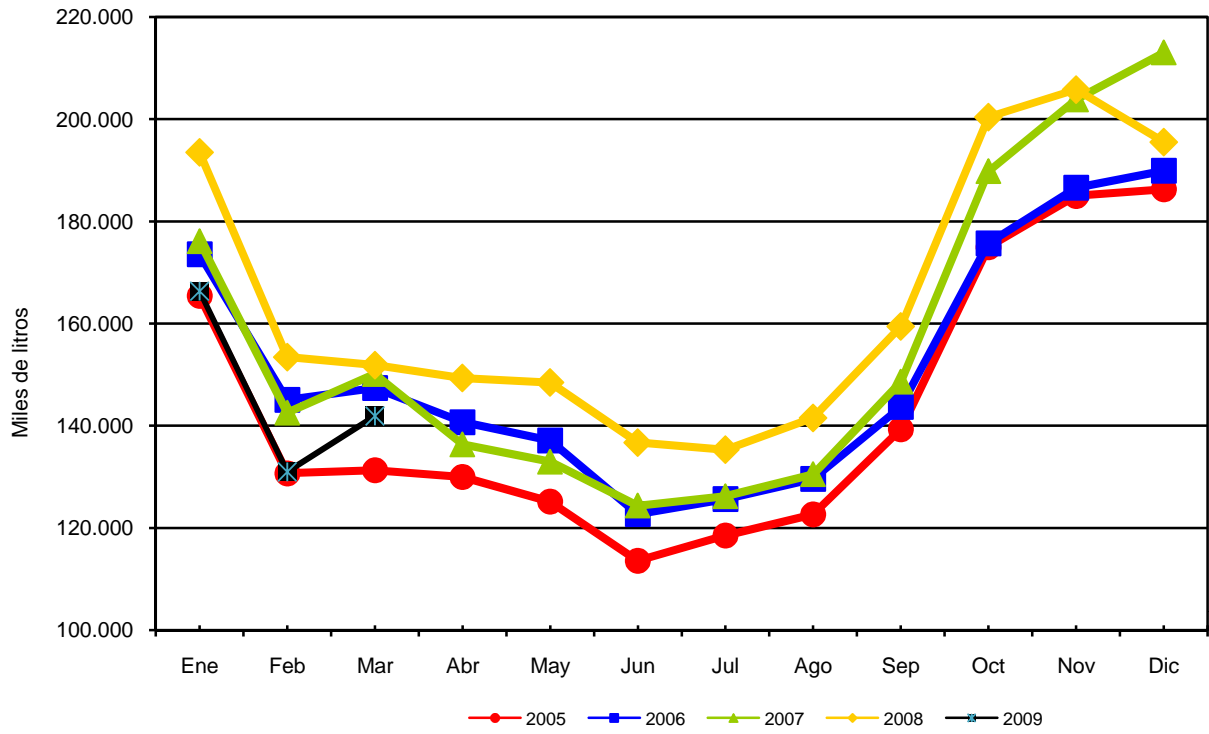


Cuadro N° 2

Recepción mensual de leche fluida en plantas lecheras por regiones																		
Años: 2008 - 2009																		
Regiones	Región Metropolitana			Octava			Novena			Décima			Decimocuarta			País		
Meses	2008	2009	Var. % 09/08	2008	2009	Var. % 09/08	2008	2009	Var. % 09/08	2008	2009	Var. % 09/08	2008	2009	Var. % 09/08	2008	2009	Var. % 09/08
Ene	13.670	12.992	-5,0	18.885	17.218	-8,8	25.197	23.947	-5,0	82.408	69.130	-16,1	53.380	43.085	-19,3	193.540	166.371	-14,0
Feb	12.540	11.665	-7,0	16.847	15.086	-10,5	21.066	19.306	-8,4	61.616	51.365	-16,6	41.407	33.574	-18,9	153.476	130.996	-14,6
Mar	13.024	12.609	-3,2	17.696	15.488	-12,5	21.595	20.970	-2,9	59.003	56.555	-4,1	40.562	36.327	-10,4	151.880	141.950	-6,5
Abr	12.397			16.781			21.691			58.010			40.487			149.366		
May	12.651			16.451			20.196			58.990			40.189			148.478		
Jun	11.805			15.652			18.701			53.466			37.116			136.741		
Jul	12.305			16.245			19.181			51.464			36.148			135.343		
Ago	12.212			16.503			20.240			54.597			37.994			141.547		
Sep	12.214			16.453			22.656			65.253			42.863			159.440		
Oct	12.828			18.266			28.458			87.141			53.749			200.441		
Nov	12.525			17.579			29.036			92.109			54.569			205.819		
Dic	13.013			17.836			27.216			86.255			51.237			195.557		
Total	151.185			205.196			275.233			810.311			529.701			1.971.627		
Total ene - mar	39.234	37.265	-5,0	53.428	47.792	-10,5	67.858	64.223	-5,4	203.027	177.051	-12,8	135.350	112.986	-16,5	498.897	439.317	-11,9

FUENTE: elaborado por ODEPA con antecedentes proporcionados por las plantas lecheras.

Gráfico N° 2. Recepción de leche mensual
Años: 2005 - 2009

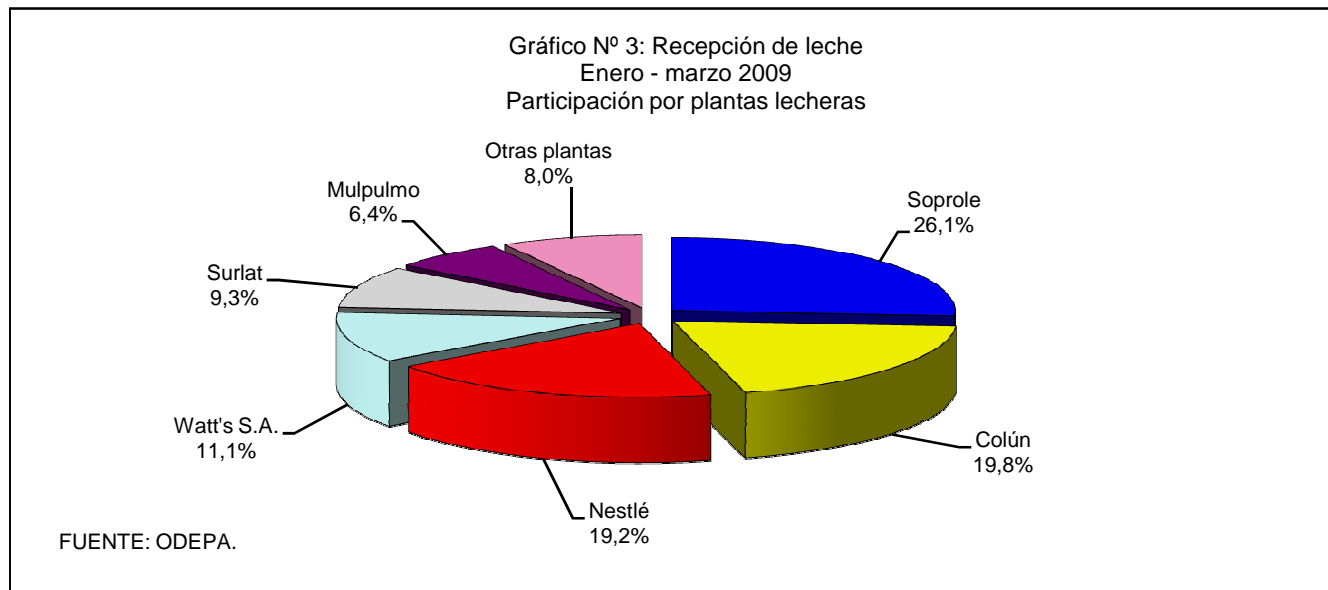


FUENTE: ODEPA.

Cuadro Nº 3

Recepción de leche por plantas lecheras						
Plantas lecheras	Litros				Var. %	Part. %
	Años		Enero - marzo			
	2007	2008	2008	2009		
Soprole	492.376.964	495.758.848	129.008.662	114.858.323	-11,0	26,1
Colún	387.277.943	408.731.821	103.036.399	86.853.922	-15,7	19,8
Nestlé	345.708.852	364.974.924	88.099.953	84.315.406	-4,3	19,2
Watt's S.A.	210.452.108	208.791.941	53.578.102	48.977.569	-8,6	11,1
Surlat	121.765.695	167.562.296	36.216.805	40.826.773	12,7	9,3
Mulpulmo	114.359.151	129.312.188	29.784.464	28.155.167	-5,5	6,4
Danone Chile S.A.	31.029.735	38.555.547	9.049.651	9.922.459	9,6	2,3
Lácteos Frutillar	40.158.246	37.269.385	11.115.712	6.215.736	-44,1	1,4
Quillayes	34.399.848	36.894.967	9.772.491	8.212.843	-16,0	1,9
Lácteos Puerto Varas	20.418.215	33.548.530	9.644.955	2.812.793	-70,8	0,6
A. Cuinco	26.787.753	24.382.012	5.744.039	5.792.360	0,8	1,3
Vialat S.A.	42.110.668	17.690.231	10.672.306			
Chilolac	7.805.099	8.153.849	3.172.974	2.373.210	-25,2	0,5
Total	1.874.650.277	1.971.626.539	498.896.513	439.316.561	-11,9	100,0

FUENTE: elaborado por ODEPA con antecedentes proporcionados por las plantas lecheras.



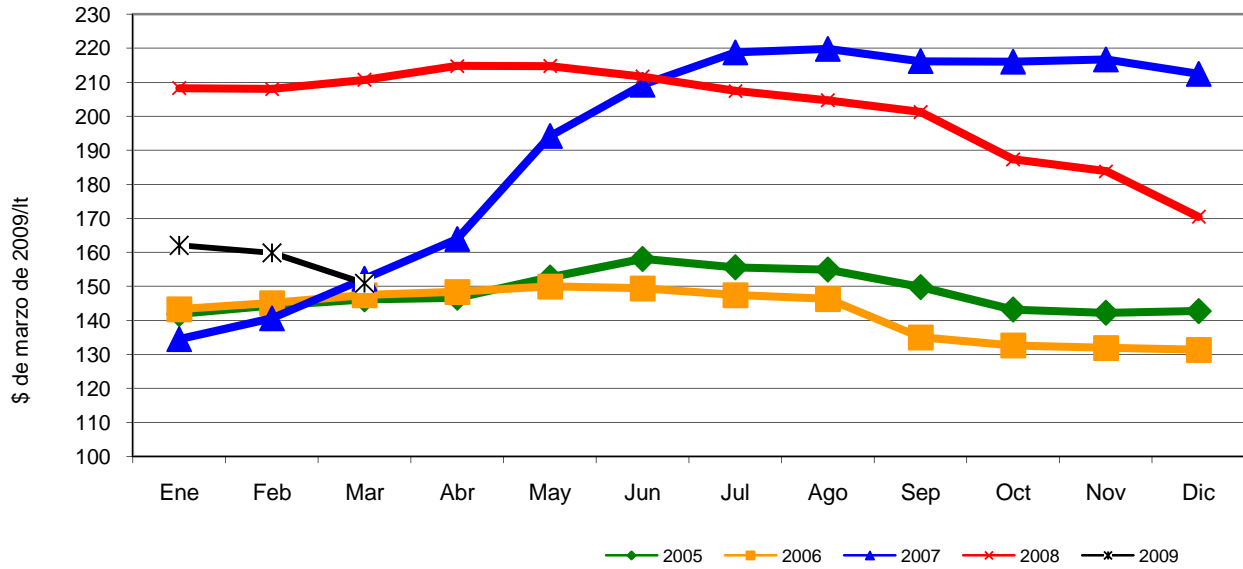
Cuadro Nº 4

Precios promedios ponderados de leche pagados a productor por regiones													
\$/Litro real en \$ de marzo 2009													
Meses	Metropolitana		Octava		Novena		Décima		Decimocuarta		País		
	2008	2009	2008	2009	2008	2009	2008	2009	2008	2009	2008	2009	Var. %
Ene	218,56	184,32	208,67	165,29	214,01	162,75	207,64	157,01	203,86	161,87	208,30	162,08	-22,2
Feb	216,85	181,09	207,44	160,13	213,70	159,72	206,21	156,93	205,52	156,90	208,05	159,85	-23,2
Mar	222,03	171,69	210,67	150,71	210,92	151,58	209,16	147,63	209,33	148,42	210,74	150,89	-28,4
Abr	230,52		215,70		214,91		212,55		212,84		214,82		
May	228,11		214,62		212,27		213,51		213,77		214,78		
Jun	226,47		211,90		208,84		210,20		210,44		211,68		
Jul	219,27		207,74		206,05		206,03		206,19		207,48		
Ago	217,03		206,12		203,23		202,85		203,55		204,70		
Sep	213,15		203,27		199,49		200,54		199,11		201,25		
Oct	203,31		191,19		186,81		187,68		181,91		187,33		
Nov	200,53		186,44		182,54		183,37		180,78		183,87		
Dic	191,82		174,33		170,88		168,70		166,32		170,43		
Promedio año	215,52		202,88		200,40		198,54		197,82		200,36		
Promedio ene - mar	219,17	179,03	208,94	158,93	212,93	158,19	207,65	153,99	206,01	156,07	208,96	157,80	-24,5

FUENTE: elaborado por ODEPA con antecedentes proporcionados por las plantas lecheras.

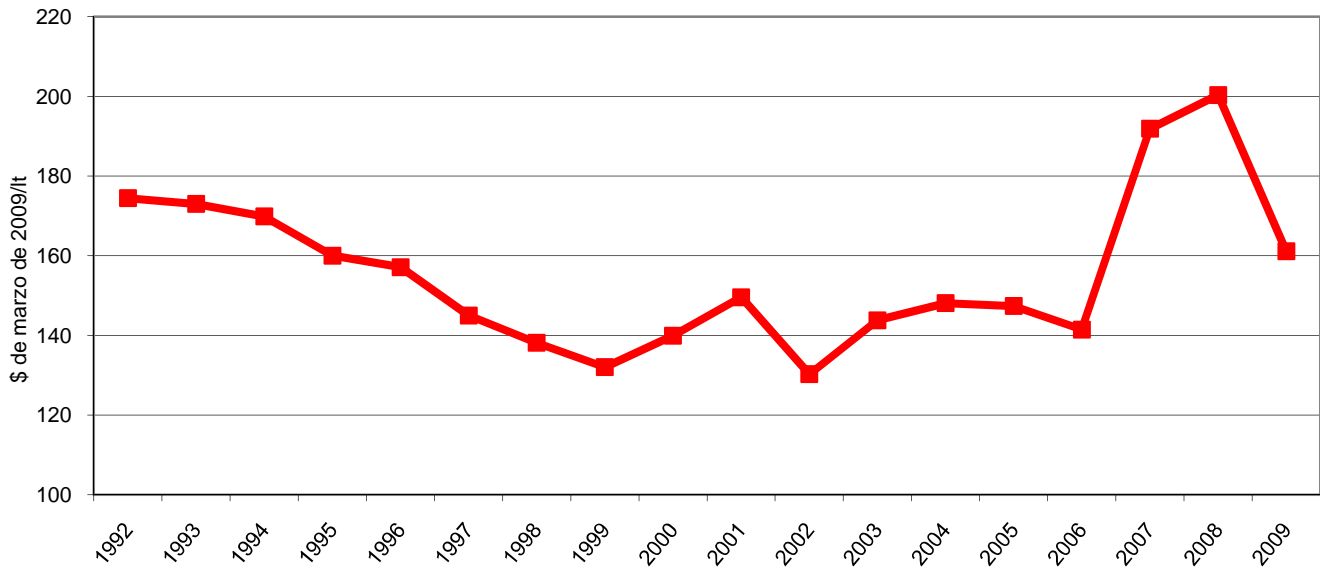
NOTA: Los precios de pago por leche a productor son los promedios ponderados informados por las plantas y corresponden al precio base más las asignaciones por volumen, calidad y otros que determina cada una de ellas. Ésta es una serie de precios de naturaleza referencial.

Gráfico N° 4. Evolución mensual del precio real de la leche a productor
Años: 2005 - 2009



FUENTE: ODEPA.

Gráfico N° 5. Evolución del precio real a productor



FUENTE: ODEPA.

Cuadro N° 5

Recepción de leche y elaboración de productos lácteos en plantas lecheras				
Producto	Unidades	Enero - marzo		Variación % 2009/2008
		2008	2009	
Recepción de leche	Lt	498.896.513	439.316.561	-11,9
Elaboración de leche fluida	Lt	73.723.053	86.611.943	17,5
Elaboración de leche en polvo	Kg	29.932.694	18.474.399	-38,3
Quesillos	Kg	2.111.115	1.989.577	-5,8
Quesos	Kg	13.477.479	13.035.340	-3,3
Yogur	Lt	43.267.335	44.752.339	3,4
Leche cultivada o fermentada	Lt	4.049.444	3.133.140	-22,6
Crema	Kg	6.858.700	5.610.312	-18,2
Mantequilla	Kg	3.905.243	4.658.936	19,3
Suero en polvo	Kg	6.310.873	4.278.529	-32,2
Leche condensada	Kg	12.722.201	6.394.923	-49,7
Manjar	Kg	5.669.979	5.209.357	-8,1

FUENTE: elaborado por ODEPA con antecedentes proporcionados por las plantas lecheras.

Cuadro Nº 6

Importaciones de productos lácteos por país de origen				
Enero - marzo				
Países	Valor (miles de US\$ CIF)		Var. %	Part. %
	2008	2009		
Argentina	7.973	6.214	-22,1	58,7
Estados Unidos	4.917	1.229	-75,0	11,6
Brasil	2.238	1.078	-51,8	10,2
Uruguay	1.086	979	-9,9	9,2
Perú	380	549	44,3	5,2
Francia	252	136	-45,8	1,3
Nueva Zelanda	648	125	-80,8	1,2
Holanda	270	76	-71,8	0,7
Australia	74	59	-20,6	0,6
Polonia	0	43		0,4
Tailandia	1	37	4.397,1	0,3
Dinamarca	113	30	-73,2	0,3
Italia	62	19	-68,5	0,2
España	23	17	-25,7	0,2
Alemania	0	3	1.262,8	0,0
Ecuador	0	0		0,0
Emiratos Arabes	0	0		0,0
Bélgica	4	0		
Canadá	123	0		
Colombia	3	0		
Corea del Sur	0	0		
Malasia	31	0		
Reino Unido	0	0		
Suecia	0	0		
Total	18.197	10.594	-41,8	100,0

FUENTE : elaborado por ODEPA con información del Servicio Nacional de Aduanas.

Cuadro Nº 7

Importaciones de productos lácteos							
Enero - marzo							
Código armonizado	Productos	Toneladas		Var.	Miles US\$ CIF		Var.
		2008	2009	%	2008	2009	%
04011000	Leche y nata, sin concentrar materia grasa <= al 1%	25	0		27	0	
04012000	Leche y nata, sin concentrar materia grasa >1% pero <=6%	52	0		36	0	
04013000	Leche y nata superior a 6% materia grasa sin edulcorar	0	0	-98,2	0	0	-98,0
04021000	Leche en polvo, concentradas materia grasa <= al 1.5%	1.085	793		4.091	1.757	-57,1
04022111	Leche en polvo materia grasa > al 1.5% pero < al 6%	0	7		0	15	
04022113	Leche en polvo materia grasa = 12%	0	0		0	0	
04022117	Leche en polvo materia grasa > 24% pero < al 26%	13	0		62	0	
04022118	Leche en polvo materia grasa > al 26%	142	51	-63,8	648	112	-82,7
04029110	Leche en estado líquido o semi sólido sin azúcar	328	456	38,9	380	549	44,3
04029910	Leche condensada	182	157	-13,4	308	253	-17,8
04029990	Demás leches y natas concentradas azucaradas	4	0	-99,6	6	0	-96,7
04031000	Yogur	1.416	730	-48,4	1.438	856	-40,5
04039000	Suero de mantequilla, leche y nata cuajadas, kefir	1	1	110,3	1	12	843,3
04041000	Lactosuero, incluso concentrado, azucarado	1.156	543	-53,1	2.284	739	-67,7
04049000	Demás productos de componentes naturales de la leche	198	106	-46,4	868	264	-69,6
04051000	Mantequilla (manteca)	132	68	-48,6	555	183	-67,0
04059000	Las demás materias grasas de la leche	0	0		1	0	
04061000	Quesos frescos (sin madurar)	629	600	-4,5	2.677	2.017	-24,7
04062000	Queso de cualquier tipo, rallado o en polvo	36	29	-19,8	262	193	-26,3
04063000	Queso fundido, excepto el rallado o en en polvo	230	179	-22,4	878	623	-29,1
04064000	Queso de pasta azul	21	13	-36,2	136	96	-29,3
04069000	Los demás quesos	521	630	21,0	2.627	2.165	-17,6
	Total quesos	1.438	1.452	1,0	6.580	5.094	-22,6
19019011	Dulce de leche (manjar)	733	542	-26,2	908	754	-16,9
22029031	Bebidas con contenido lácteo > al 50 % (Miles de lts.)	2	1	-22,3	2	5	131,0
22029032	Bebidas con contenido lácteo <= al 50 % (Miles de lts.)	0	0		0	0	
	Total lácteos				18.197	10.594	-41,8

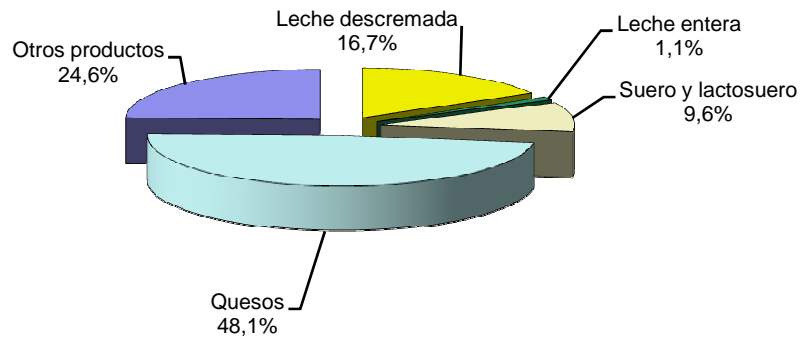
FUENTE : elaborado por ODEPA con información del Servicio Nacional de Aduanas.

Cuadro N° 8

Importaciones de productos lácteos Enero - marzo 2009			
Productos	Volumen Toneladas	Valor Miles de US\$ CIF	Precio medio US\$ / Ton
Leche descremada	800	1.772	2.214
Leche entera	51	112	2.186
Suero y lactosuero	650	1.015	1.562
Quesos	1.452	5.094	3.507
Otros productos	1.954	2.601	1.331
Total lácteos	4.907	10.594	

FUENTE : elaborado por ODEPA con información del Servicio Nacional de Aduanas.

Gráfico N° 6: Importaciones de productos lácteos
Enero - marzo 2009
Valor miles US\$ 10.594



FUENTE: ODEPA.

Cuadro Nº 9

Importaciones de leche en polvo entera									
Meses / año	Volumen Toneladas		Valor Miles de US\$ CIF		Valor unitario US\$/ton		Variación (2009/2008)		
	2008	2009	2008	2009	2008	2009	Volumen	Valor	Valor
							toneladas	CIF	unitario
Ene	126		569		4.531				
Feb		25		48		1.900			
Mar	16	26	79	64	4.942	2.459	64,0	-18,4	-50,3
Abr									
May	23		125		5.399				
Jun	114		536		4.701				
Jul	32		144		4.499				
Ago	1		5		8.753				
Sep									
Oct	80		393		4.924				
Nov	25		93		3.700				
Dic									
Subtotal ene-mar (A)	142	51	648	112	4.578	2.186	-63,8	-82,7	-52,2
Total año (A)	416		1.944		4.671				

FUENTE : elaborado por ODEPA con información del Servicio Nacional de Aduanas.

Nota: incluye la de uso animal y la de uso humano.

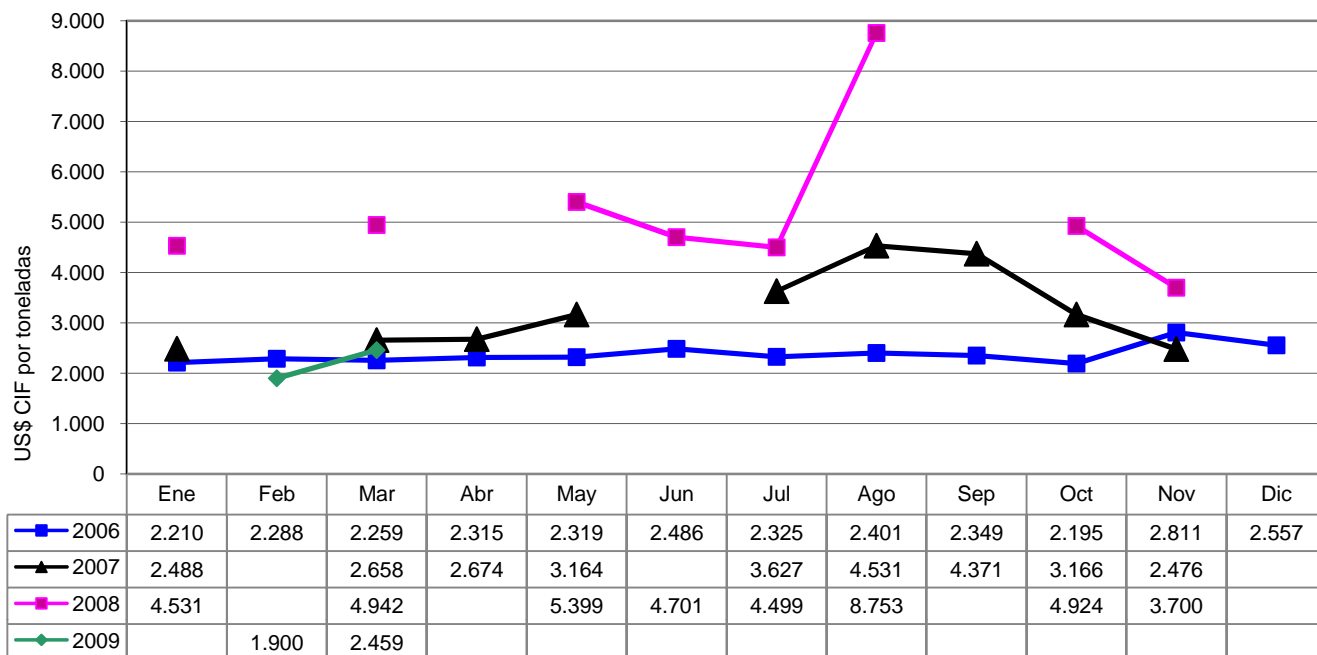
Cuadro Nº 10

Importaciones de leche en polvo descremada									
Meses / año	Volumen Toneladas		Valor Miles de US\$ CIF		Valor unitario US\$/ton		Variación (2009/2008)		
	2008	2009	2008	2009	2008	2009	Volumen	Valor	Valor
							toneladas	CIF	unitario
Ene	75	25	366	55	4.885	2.180	-66,7	-85,1	-55,4
Feb	596	100	2.189	212	3.671	2.115	-83,2	-90,3	-42,4
Mar	427	675	1.597	1.506	3.742	2.230	58,2	-5,7	-40,4
Abr	612		2.079		3.397				
May	1.394		4.742		3.402				
Jun	795		2.815		3.539				
Jul	1.060		3.608		3.402				
Ago	779		2.752		3.532				
Sep	674		2.420		3.589				
Oct	366		1.329		3.635				
Nov	90		333		3.707				
Dic	200		721		3.603				
Subtotal ene-mar (A)	1.098	800	4.152	1.772	3.782	2.214	-27,1	-57,3	-41,4
Total año (B)	7.069		24.950		3.530				
Total ene - mar (A+B)	1.239	851	4.800	1.884	3.872	2.213	-31,3	-60,8	-42,9
Total año (A+B)	7.485		26.895		3.593				

FUENTE : elaborado por ODEPA con información del Servicio Nacional de Aduanas.

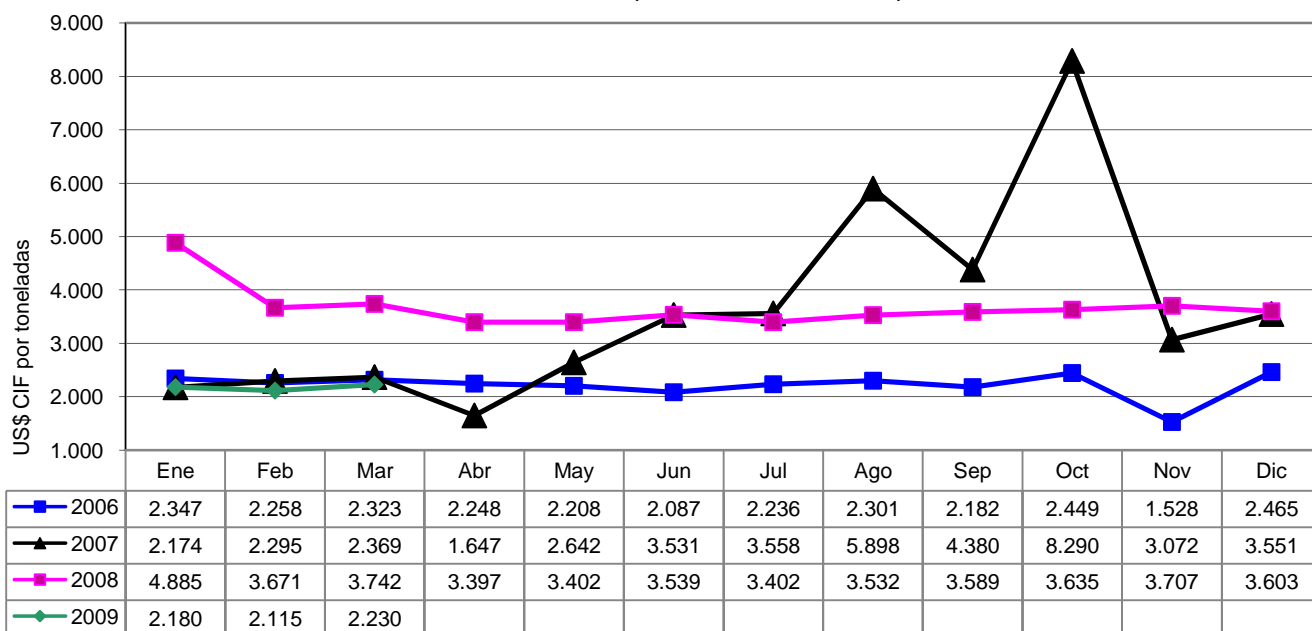
Nota: incluye la de uso animal y la de uso humano.

Gráfico N° 7. Precio medio de las importaciones de leche en polvo entera



FUENTE: ODEPA

Gráfico N° 8. Precio medio de las importaciones de leche en polvo descremada



FUENTE: ODEPA.

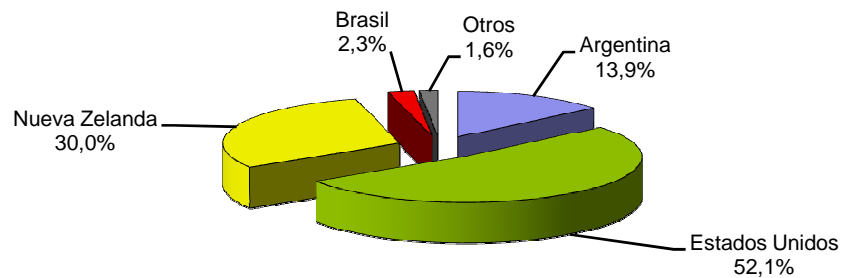
Cuadro Nº 11

Importaciones de leche en polvo por país de origen							
Países	Volumen (toneladas)						
	2007	2008	Participación %	Enero - marzo		Variación %	Participación %
				2008	2009		
Argentina	106	1.041	13,9	50	725	1.350,0	85,2
Uruguay	881	25	0,3	25	125	400,0	14,7
Estados Unidos	194	3.903	52,1	948			0,0
Nueva Zelanda	300	2.243	30,0	17	1	-92,7	0,1
Brasil	175	175	2,3	175			0,0
Canadá	25	75	1,0	25			0,0
Unión Europea	1.193	23	0,3				0,0
Otros	25		0,0				0,0
Total	2.899	7.485	100,0	1.239	851	-31,3	100,0

FUENTE : elaborado por ODEPA, con información del Servicio Nacional de Aduanas.

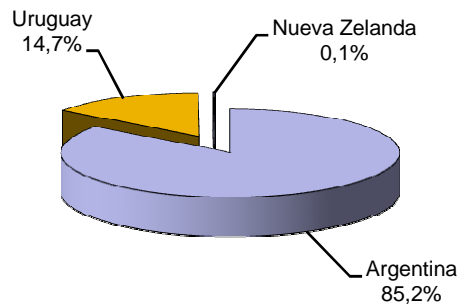
Nota: la información incluye leches en polvo tanto para uso humano como para uso animal.

Gráfico Nº 9. Importaciones de leche en polvo por país de origen
Año 2008
Toneladas 7.485



FUENTE: ODEPA.

Gráfico Nº 10. Importaciones de leche en polvo por país de origen
Enero - marzo 2009
Toneladas 851



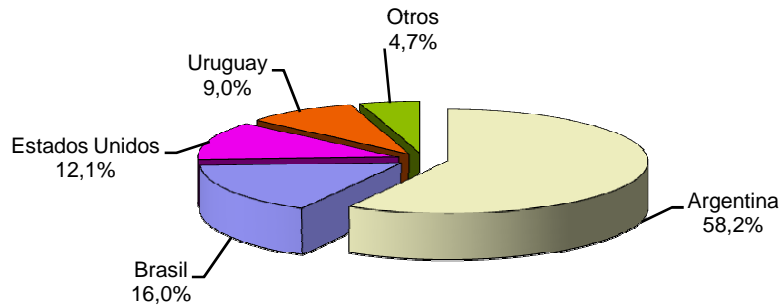
FUENTE: ODEPA.

Cuadro N° 12

Importaciones de quesos por país de origen							
Países	Volumen (toneladas)						
	2007	2008	Participación %	Enero - marzo		Variación %	Participación %
				2008	2009		
Argentina	3.286	4.155	58,2	727	711	-2,2	49,0
Brasil	1.276	1.143	16,0	295	266	-9,7	18,3
Estados Unidos	817	863	12,1	201	237	17,6	16,3
Uruguay	1.466	641	9,0	178	212	18,7	14,6
Unión Europea	173	204	2,9	21	11	-44,9	0,8
Otros	82	134	1,9	15	15	-1,2	1,0
Total	7.100	7.139	100,0	1.438	1.452	1,0	100,0

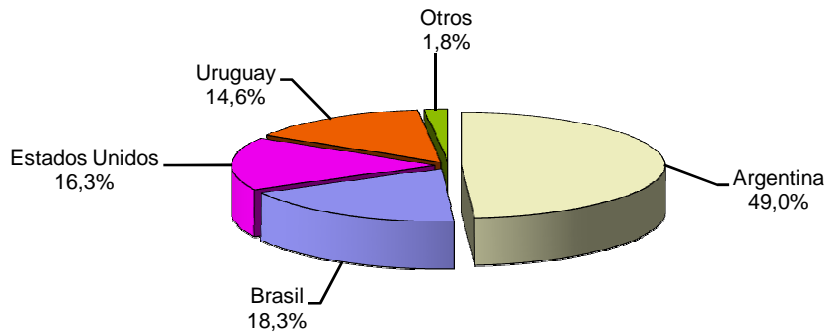
FUENTE : elaborado por ODEPA, con información del Servicio Nacional de Aduanas.

Gráfico N° 11. Importaciones de quesos por país de origen
Año 2008
Toneladas 7.139



FUENTE: ODEPA.

Gráfico N° 12. Importaciones de quesos por país de origen
Enero - marzo 2009
Toneladas 1.452



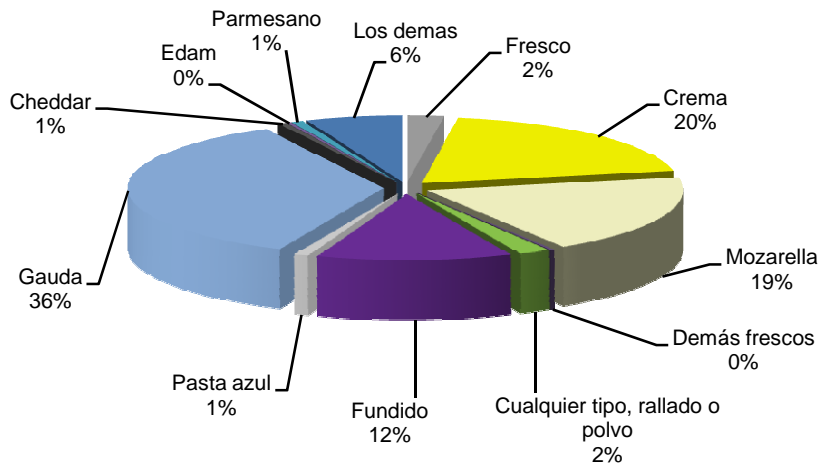
FUENTE: ODEPA.

Cuadro N° 13

Importaciones de quesos por variedades Enero - marzo 2009				
Código armonizado	Producto / variedad	Volumen toneladas	Valor Miles de US\$ CIF	Precio medio US\$ / Ton
04061010	Fresco	33,1	96,4	2.913
04061020	Crema	284,9	925,2	3.247
04061030	Mozarella	278,8	966,8	3.467
04061090	Demás	3,6	28,5	7.885
	Total	600,5	2.016,9	3.359
04062000	Cualquier tipo, rallado o en polvo	29,2	192,9	6.606
04063000	Fundido, excepto el rallado o en polvo	179,0	622,7	3.479
04064000	Pasta azul	13,4	96,1	7.168
04069010	Gouda y del tipo gouda	519,9	1.535,1	2.953
04069020	Cheddar	7,9	41,7	
04069030	Edam	4,1	24,6	6.036
04069040	Parmesano	10,6	56,9	5.363
04069090	Los demás	87,8	507,0	5.772
	Total	630,3	2.165,3	3.435
	Total	1.452,4	5.093,9	3.507

FUENTE : elaborado por ODEPA con información del Servicio Nacional de Aduanas.

Gráfico N° 13: Importaciones de quesos por variedades
Enero - marzo 2009
Toneladas 1.452,4



FUENTE: ODEPA.

Cuadro N° 14

Exportaciones de productos lácteos por país de destino				
Enero - marzo				
Países	Valor (miles de US\$ FOB)		Variación %	Participación %
	2008	2009		
Venezuela	16.984	17.014	0,2	43,6
México	30.442	14.213	-53,3	36,4
Perú	4.339	2.806	-35,3	7,2
Estados Unidos	2.545	1.593	-37,4	4,1
Costa Rica	2.109	1.423	-32,5	3,6
Cuba	3.669	719	-80,4	1,8
Ecuador	941	364	-61,3	0,9
Colombia	204	282	38,6	0,7
Corea del Sur	803	270	-66,3	0,7
Bolivia	100	108	7,3	0,3
Terr. británico en América	115	65	-43,8	0,2
Rep. Dominicana	72	48	-33,0	0,1
Uruguay	2	37	1.632,7	0,1
Suiza	0	22	21.219,6	0,1
Aruba	39	20	-48,2	0,1
Taiwán	0	6		0,0
Haití	0	5		0,0
Reino Unido	3	2		0,0
Japón	244	1	-99,5	0,0
Suecia	0	0		0,0
China	117	0		
El Salvador	175	0		
Panamá	32	0		
Total	62.937	38.999	-38,0	100,0

FUENTE : elaborado por ODEPA con información del Servicio Nacional de Aduanas.

Cuadro N° 15

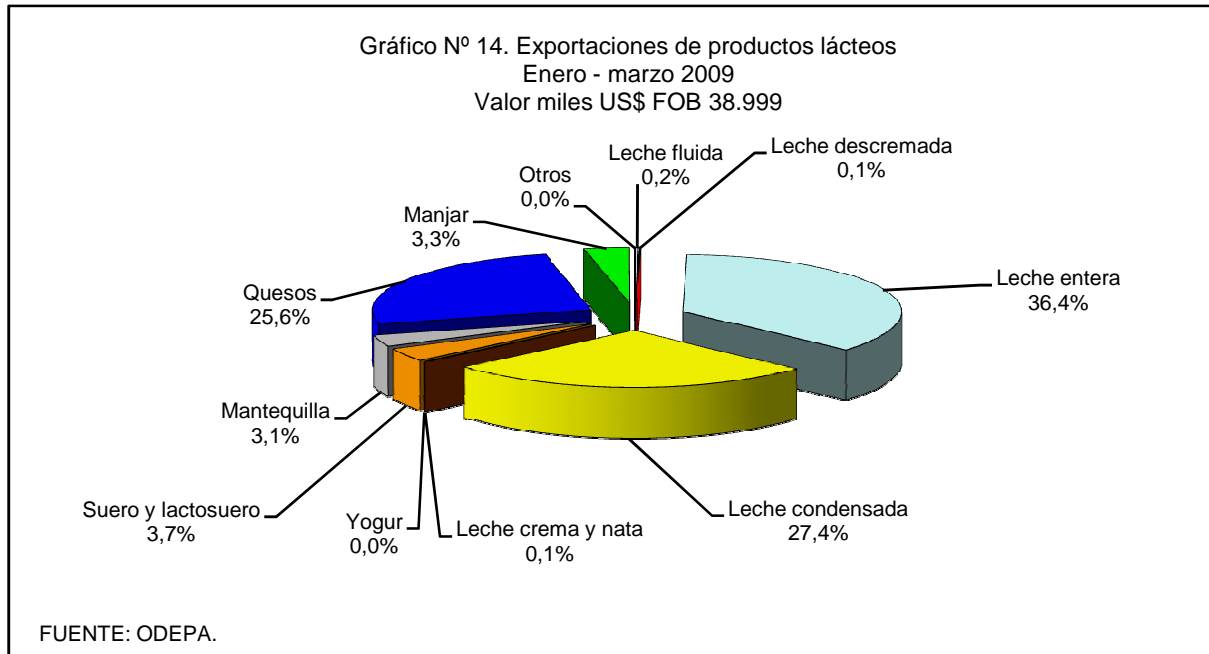
Exportaciones de productos lácteos							
Enero - marzo							
Código armonizado	Productos	Toneladas		Variación	Miles US\$ FOB		Variación
		2008	2009	%	2008	2009	%
04011000	Leche y nata, sin concentrar materia grasa <= al 1%	12	17	47,8	14	21	49,1
04012000	Leche y nata, sin concentrar materia grasa >1% pero <=6%	31	24	-21,4	32	20	-38,1
04013000	Leche y nata superior a 6% materia grasa	84	47	-44,1	89	51	-42,9
04021000	Leche en polvo, concentradas materia grasa <= al 1.5%	351	0		1.621	0	
04022111	Leche en polvo materia grasa > al 1.5% pero < al 6%	0	0		0	0	
04022112	Leche en polvo materia grasa >= 6% pero < al 12%	0	0		0	0	
04022116	Leche en polvo materia grasa > 18% pero < al 24%	0	6		0	22	
04022118	Leche en polvo materia grasa > al 26%	3.252	4.045	24,4	16.457	14.173	-13,9
04022911	Leche en polvo, edulcorada materia grasa >1.5% y < 6%	0	0		0	0	
04022916	Leche en polvo, edulcorada materia grasa > 18% y < 24%	0	4		0	4	
04022918	Leche en polvo, edulcorada materia grasa >= al 26%	0	5		0	7	
04029110	Leche en estado líquido o semi sólido sin azúcar	1	16	1.204,5	2	29	1.193,6
04029120	Nata sin azucarar ni edulcorar	47	64	36,3	8	13	62,3
04029910	Leche condensada	10.553	6.418	-39,2	18.282	10.697	-41,5
04029990	Demás leches y natas concentradas azucaradas	4	2	-51,7	8	3	-63,5
04031000	Yogur	7	12	86,8	5	11	108,6
04039000	Suero de mantequilla, leche y nata cuajadas, kefir	36	23	-37,6	123	70	-43,0
04041000	Lactosuero, incluso concentrado, azucarado	2.352	2.929	24,5	3.059	1.383	-54,8
04051000	Mantequilla (manteca)	328	387	17,8	1.306	1.216	-6,9
04061000	Quesos frescos (sin madurar)	2	0	-82,9	25	3	-87,8
04062000	Queso de cualquier tipo, rallado o en polvo	0	0	1.214,3	0	2	422,0
04064000	Queso de pasta azul	0	0		0	0	
04069000	Los demás quesos	4.470	3.297	-26,2	20.397	9.965	-51,1
	Total quesos	4.472	3.298	-26,3	20.422	9.970	-51,2
19019011	Dulce de leche (manjar)	928	885	-4,7	1.489	1.297	-12,9
22029031	Bebidas con contenido lácteo > al 50 % (Miles de lts.)	19	15	-24,1	18	12	-32,6
22029032	Bebidas con contenido lácteo <= al 50 % (Miles de lts.)	1	0		0	0	
	Total lácteos				62.937	38.999	-38,0

FUENTE : elaborado por ODEPA con información del Servicio Nacional de Aduanas.

Cuadro N° 16

Exportaciones de productos lácteos Enero - marzo 2009			
	Volumen Toneladas	Valor Miles de US\$ FOB	Precio medio US\$ / Ton
Leche fluida	88	92	1.039
Leche descremada	10	26	2.522
Leche entera	4.050	14.180	3.501
Leche condensada	6.418	10.697	1.667
Leche crema y nata	81	45	549
Yogur	12	11	865
Suero y lactosuero	2.952	1.453	492
Mantequilla	387	1.216	3.145
Quesos	3.298	9.970	3.023
Manjar	885	1.297	1.466
Otros	15	12	832
Total lácteos	18.196	38.999	2.143

FUENTE : elaborado por ODEPA con información del Servicio Nacional de Aduanas.



Cuadro N° 17

Exportaciones de leche en polvo entera									
Meses / año	Volumen Toneladas		Valor Miles de US\$ FOB		Valor unitario US\$/ton		Variación (2009/2008)		
	2008	2009	2008	2009	2008	2009	Volumen	Valor	Valor
							toneladas	FOB	unitario
Ene	1.908	164	9.972	380	5.227	2.311	-91,4	-96,2	-55,8
Feb	233	465	1.149	1.245	4.923	2.676	99,2	8,3	-45,6
Mar	1.111	3.420	5.336	12.555	4.804	3.671	207,9	135,3	-23,6
Abr	1.549		7.695		4.966				
May	2.056		10.340		5.029				
Jun	1.138		5.734		5.038				
Jul	112		477		4.275				
Ago	1.583		7.490		4.732				
Sep	865		4.136		4.781				
Oct	645		3.070		4.758				
Nov	724		2.853		3.940				
Dic	2.603		8.504		3.266				
Subtotal ene - mar (A)	3.252	4.050	16.457	14.180	5.060	3.501	24,5	-13,8	-30,8
Total año (A)	14.528		66.755		4.595				

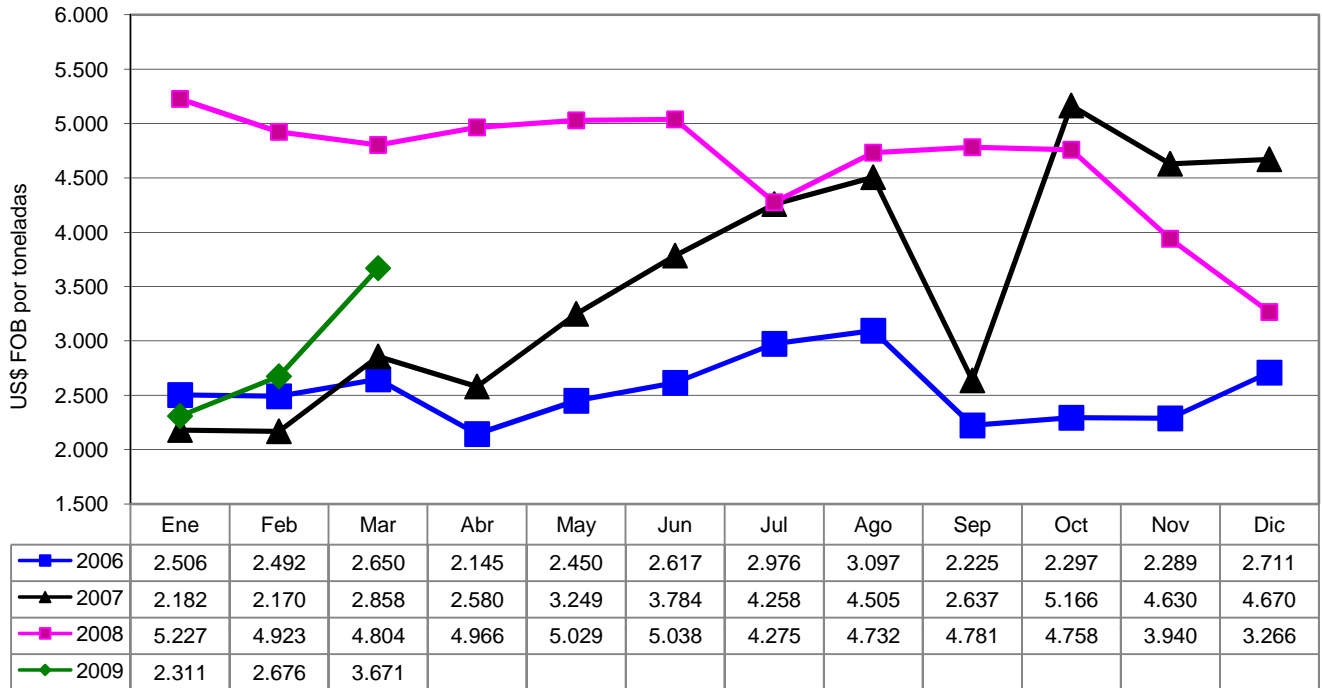
FUENTE : elaborado por ODEPA con información del Servicio Nacional de Aduanas.

Cuadro N° 18

Exportaciones de leche en polvo descremada									
Meses / año	Volumen Toneladas		Valor Miles de US\$ FOB		Valor unitario US\$/ton		Variación (2009/2008)		
	2008	2009	2008	2009	2008	2009	Volumen	Valor	Valor
							toneladas	FOB	unitario
Ene	1	1	2	0	2.417	521	-3,8	-79,3	-78,5
Feb		7		25		3.366			
Mar	350		1.619		4.626				
Abr									
May	17		72		4.172				
Jun	768		2.924						
Jul	319		1.273		3.994				
Ago	54		226		4.209				
Sep	502		2.365						
Oct	124		493		3.964				
Nov	1.605		6.386						
Dic	954		2.715						
Subtotal ene - mar (B)	351	8	1.621	25	4.621	3.100	-97,7	-98,4	-32,9
Total año (B)	4.694		18.074		3.850				
Total ene - mar (A+B)	3.603	4.058	18.078	14.205	5.018	3.500	12,6	-21,4	-30,2
Total año (A+B)	19.222		84.829		4.413				

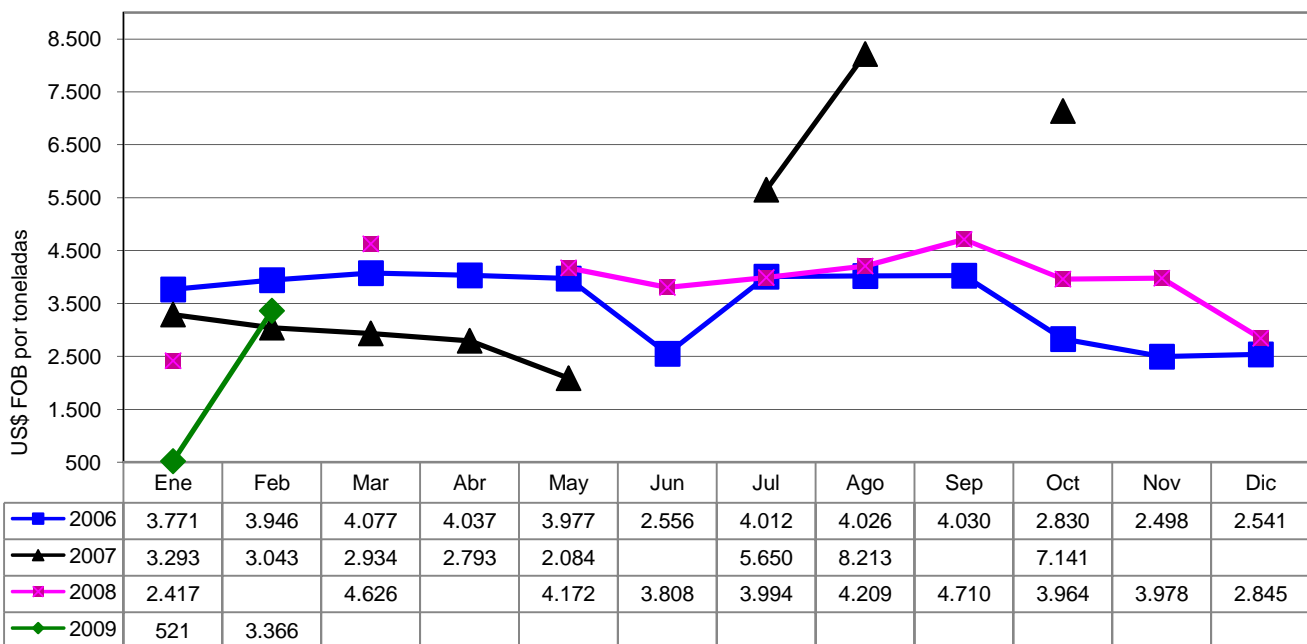
FUENTE : elaborado por ODEPA con información del Servicio Nacional de Aduanas.

Gráfico N° 15. Precio medio de las exportaciones de leche en polvo entera



FUENTE: ODEPA.

Gráfico N° 16. Precio medio de las exportaciones de leche en polvo descremada

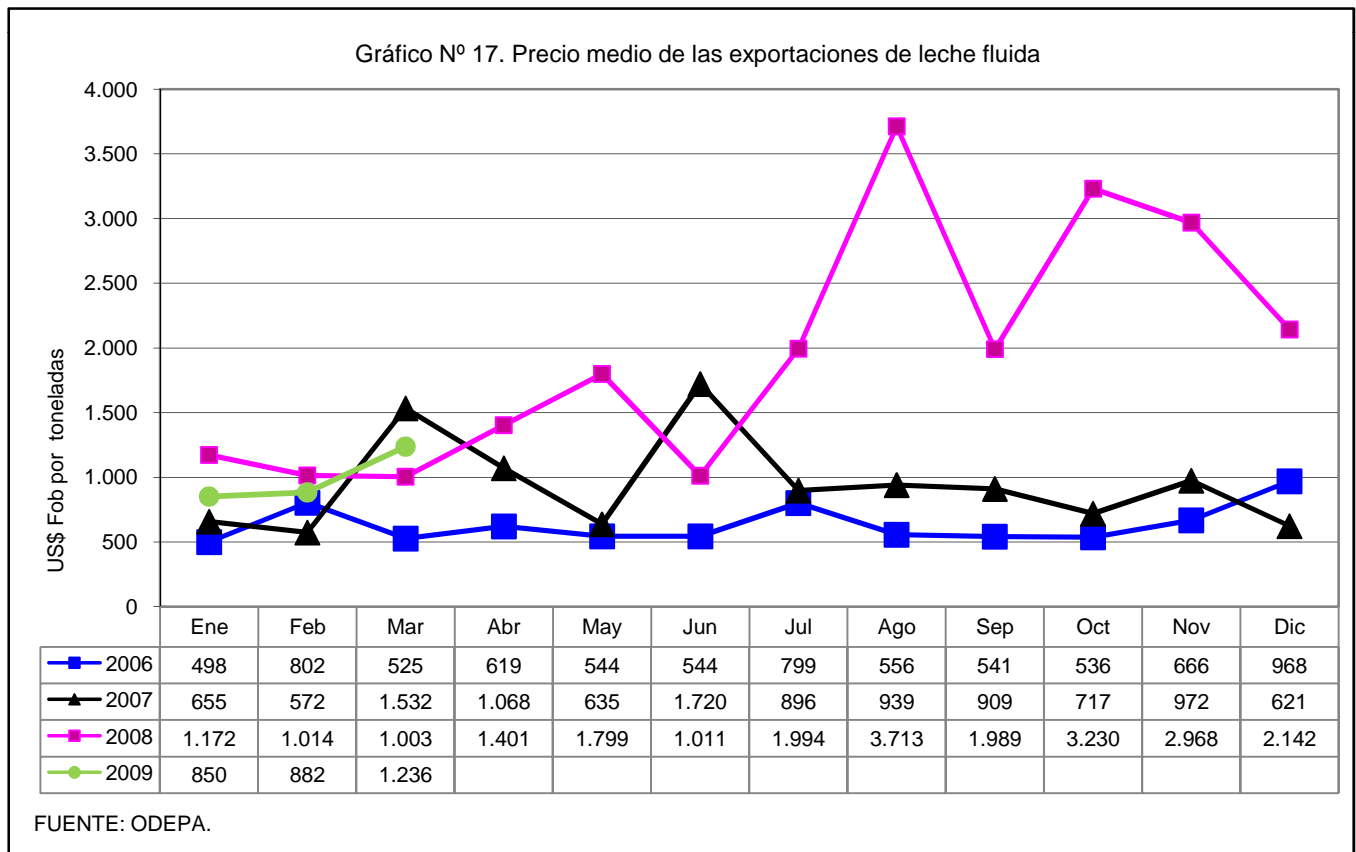


FUENTE: ODEPA.

Cuadro Nº 19

Exportaciones de leche fluida									
Meses / año	Volumen Toneladas		Valor Miles de US\$ FOB		Valor unitario US\$/Ton		Variación (2009/2008)		
	2008	2009	2008	2009	2008	2009	Volumen Toneladas	Valor FOB	Valor unitario
Ene	48	26	57	22	1.172	850	-46,5	-61,2	-27,5
Feb	29	21	29	18	1.014	882	-27,4	-36,8	-13,0
Mar	49	41	49	51	1.003	1.236	-15,6	3,9	23,2
Abr	24		33		1.401				
May	85		153		1.799				
Jun	31		31		1.011				
Jul	67		133		1.994				
Ago	32		121		3.713				
Sep	85		168		1.989				
Oct	23		75		3.230				
Nov	65		192		2.968				
Dic	91		195		2.142				
Subtotal ene - mar	126	88	135	92	1.070	1.039	-30,1	-32,2	-2,9
Total año	629		1.237		1.966				

FUENTE : elaborado por ODEPA con información del Servicio Nacional de Aduanas.

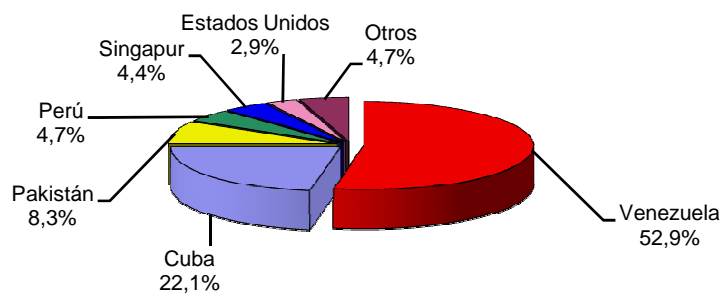


Cuadro N° 20

Exportaciones de leche en polvo por país de destino								
Países	Volumen (toneladas)						Variación %	Participación %
	2007	2008	Participación %	Enero - marzo				
				2008	2009			
Venezuela	1.716	10.175	52,9	2.375	3.550	49,5	87,4	
Perú	461	898	4,7	302	198	-34,5	4,9	
Estados Unidos	481	563	2,9	237	165	-30,4	4,1	
Colombia					100		2,5	
México	275	340	1,8		25		0,6	
Bolivia	109	104	0,5	22	16	-29,3	0,4	
Cuba	1.400	4.250	22,1	600			0,0	
El Salvador	543	40	0,2	40			0,0	
China		25	0,1	25			0,0	
Pakistán		1.600	8,3				0,0	
Singapur		840					0,0	
Brasil		200	1,0				0,0	
Guatemala	1.198	98	0,5				0,0	
Siria	3.500						0,0	
Honduras	739						0,0	
Panamá	8						0,0	
Otros	60	89	0,5	1	6		0,1	
Total	10.490	19.222	100,0	3.602	4.060	12,7	100,0	

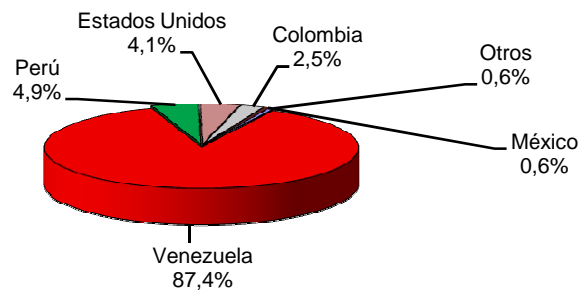
FUENTE : elaborado por ODEPA, con información del Servicio Nacional de Aduanas.

Gráfico N° 18. Exportaciones de leche en polvo por país de destino
Año 2008
Toneladas 19.222



FUENTE: ODEPA.

Gráfico N° 19. Exportaciones de leche en polvo por país de destino
Enero - marzo 2009
Toneladas 4.060

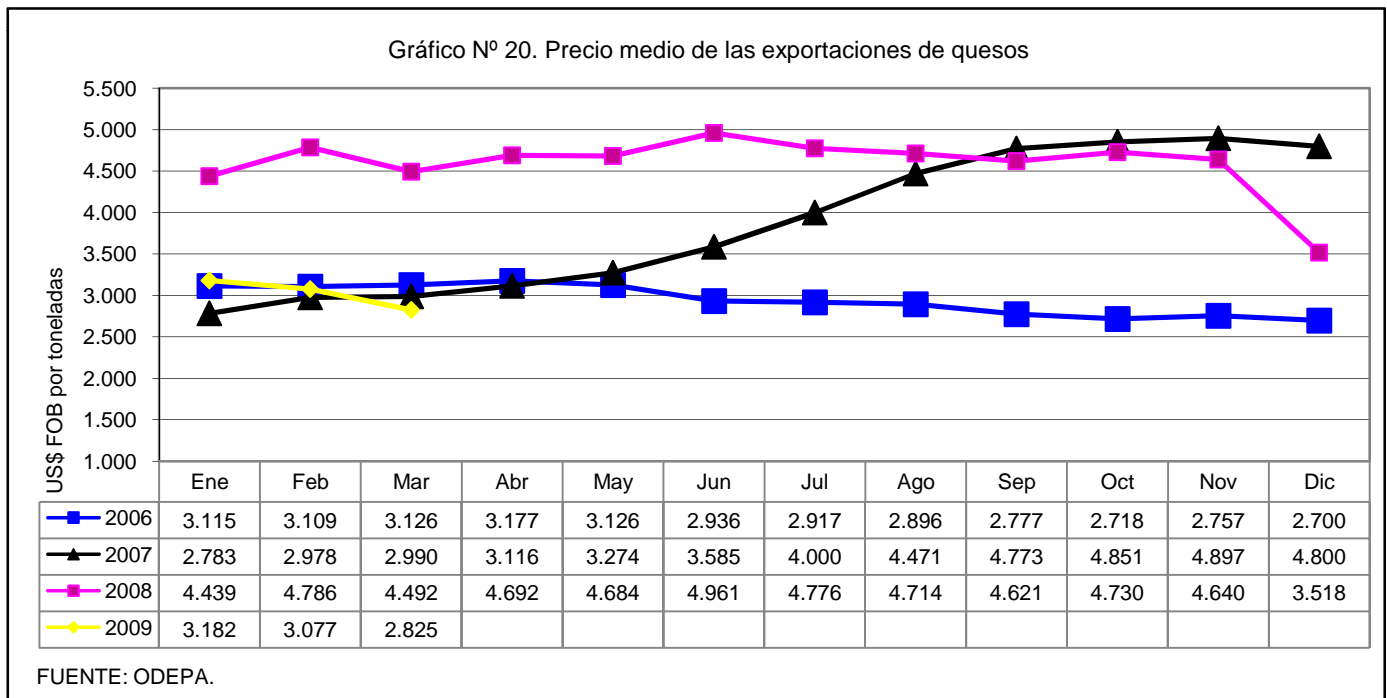


FUENTE: ODEPA.

Cuadro N° 21

Exportaciones de quesos									
Meses / año	Volumen Toneladas		Valor Miles de US\$ FOB		Valor unitario US\$/ton		Variación (2009/2008)		
	2008	2009	2008	2009	2008	2009	Volumen toneladas	Valor FOB	Valor unitario
Ene	1.591	1.210	7.062	3.851	4.439	3.182	-23,9	-45,5	-28,3
Feb	1.420	880	6.795	2.709	4.786	3.077	-38,0	-60,1	-35,7
Mar	1.462	1.207	6.566	3.410	4.492	2.825	-17,4	-48,1	-37,1
Abr	828		3.887		4.692				
May	757		3.547		4.684				
Jun	584		2.898		4.961				
Jul	1.322		6.315		4.776				
Ago	959		4.523		4.714				
Sep	784		3.622		4.621				
Oct	678		3.208		4.730				
Nov	728		3.377		4.640				
Dic	1.140		4.010		3.518				
Subtotal ene - mar	4.472	3.298	20.422	9.970	4.566	3.023	-26,3	-51,2	-33,8
Total año	12.253		55.809		4.555				

FUENTE : elaborado por ODEPA con información del Servicio Nacional de Aduanas.

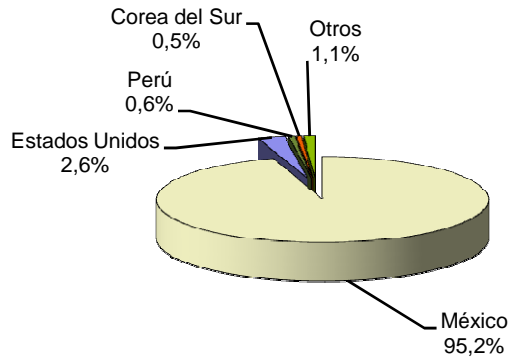


Cuadro N° 22

Exportaciones de quesos por país de destino							
Países	Volumen (toneladas)						
	2007	2008	Participación %	Enero - marzo		Variación %	Participación %
				2008	2009		
México	15.521	11.669	95,2	4.265	2.978	-30,2	90,3
Estados Unidos	137	314	2,6	80	209	163,1	6,3
Venezuela			0,0		96		2,9
Corea del Sur	125	63	0,5	63	12	-80,8	0,4
Perú	38	74	0,6	13	1	-92,6	0,0
Japón	25	50	0,4	50			0,0
Cuba	501		0,0				0,0
Otros	11	84	0,7	1	1	76,8	0,0
Total	16.358	12.254	100,0	4.472	3.298	-26,3	100,0

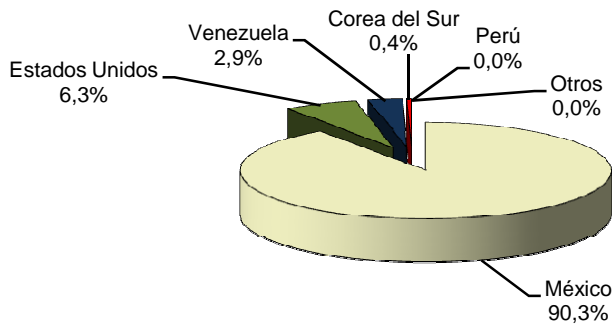
FUENTE : elaborado por ODEPA con información del Servicio Nacional de Aduanas.

Gráfico N° 21. Exportaciones de quesos por país de destino
Año 2008
Toneladas 12.254



FUENTE: ODEPA.

Gráfico N° 22. Exportaciones de quesos por país de destino
Enero - marzo 2009
Toneladas 3.298



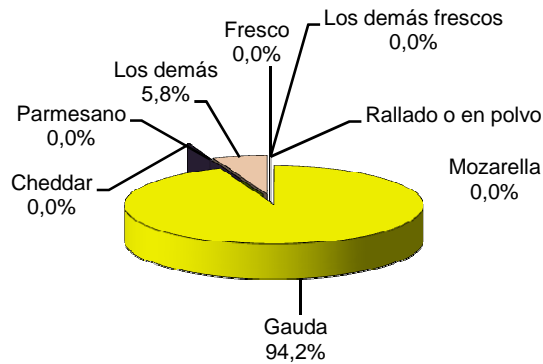
FUENTE: ODEPA.

Cuadro N° 23

Exportaciones de quesos por variedades Enero - marzo 2009				
Código Armonizado	Producto / variedad	Volumen toneladas	Valor Miles de US\$ FOB	Precio medio US\$ / Ton
04061010	Fresco	0,3	2,0	7.675
04061030	Mozarella	0,1	0,7	6.939
04061090	Los demás frescos	0,1	0,3	6.185
	Total	0,4	3,0	7.309
04062000	Cualquier tipo, rallado o en polvo	0,4	2,2	5.859
04069010	Gouda y del tipo gouda	3.106,2	9.269,5	2.984
04069020	Cheddar y del tipo cheddar	1,0	6,5	6.467
04069040	Parmesano	0,1	0,1	1.300
04069090	Los demás	189,7	688,4	3.630
	Total	3.296,9	9.964,5	3.022
	Total	3.297,7	9.969,7	3.023

FUENTE : elaborado por ODEPA con información del Servicio Nacional de Aduanas.

Gráfico N° 23. Exportaciones de quesos por variedades
Enero - marzo 2009
Toneladas 3.297,7



FUENTE: ODEPA.

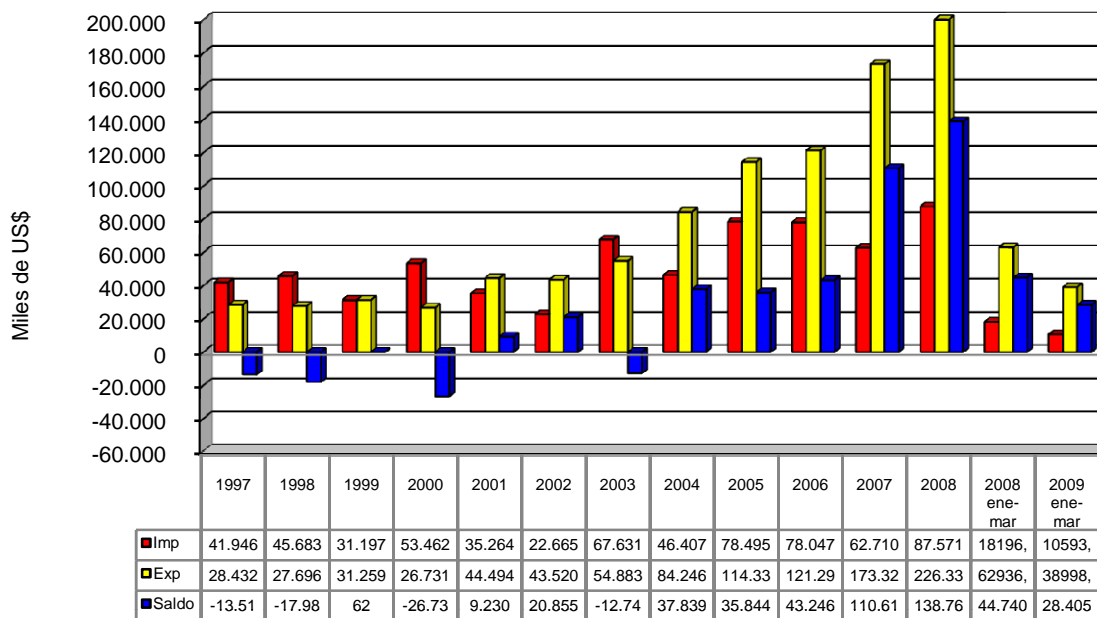
Cuadro N° 24

Balance de comercio exterior enero - marzo 2009 (en ton o miles de litros de producto y en miles de litros equivalentes)												
Item	Unidad	Toneladas de producto				Factor	Expresión en leche equivalente (miles lts)				Var. % 2009/2008	
		2006	2007	2008	2009		2006	2007	2008	2009		
Importaciones												
Lácteos UHT	Ton	3.439	443	77	0	1	3.439	443	77	0		
Leche en polvo descremada	Ton	2.202	723	1.098	800	11,49	25.301	8.307	12.616	9.192	-27,1	
Leche en polvo entera	Ton	1.789	101	142	51	8,4	15.028	848	1.193	428	-64,1	
Cremas	Ton	0	0	0	0	1	0	0	0	0		
Leche evaporada	Ton	346	805	328	456	5	1.730	4.025	1.640	2.280	39,0	
Leche condensada	Ton	344	29	186	157	2,7	929	78	502	424	-15,6	
Yogur	Ton	77	506	1.416	730	1	77	506	1.416	730	-48,4	
Mantequilla	Ton	780	344	132	68	1	780	344	132	68	-48,5	
Quesos	Ton	2.506	1.760	1.437	1.451	10	25.060	17.600	14.370	14.510	1,0	
Manjar y otros	Ton	633	718	733	542	2,2	1.393	1.580	1.613	1.192	-26,1	
Bebidas lácteas	Miles lts	682	0	2	1	1	682	0	2	1	-50,0	
Totales							74.418	33.732	33.561	28.826	-14,1	
Exportaciones												
Lácteos UHT	Ton	305	263	127	88	1	305	263	127	88	-30,7	
Leche en polvo descremada	Ton	35	157	351	10	11,49	402	1.804	4.033	115	-97,2	
Leche en polvo entera	Ton	2.309	5.884	3.252	4.050	8,4	19.396	49.426	27.317	34.020	24,5	
Cremas	Ton	68	40	47	64	1	68	40	47	64	36,2	
Leche evaporada	Ton	5	1	1	16	5	25	5	5	80	1.500,0	
Leche condensada	Ton	9.056	7.529	10.557	6.420	2,7	24.451	20.328	28.504	17.334	-39,2	
Yogur	Ton	2	8	7	12	1	2	8	7	12	71,4	
Mantequilla	Ton	46	726	328	387	1	46	726	328	387	18,0	
Quesos	Ton	3.405	4.775	4.472	3.298	10	34.050	47.750	44.720	32.980	-26,3	
Manjar y otros	Ton	765	797	928	885	2,2	1.683	1.753	2.042	1.947	-4,6	
Bebidas lácteas	Miles lts	15	17	20	15	1	15	17	20	15	-25,0	
Totales							80.443	121.857	107.022	86.954	-18,8	
Balance enero - marzo 2009								6.025	88.126	73.462	58.128	-20,9
FUENTE: ODEPA.												

Cuadro Nº 25

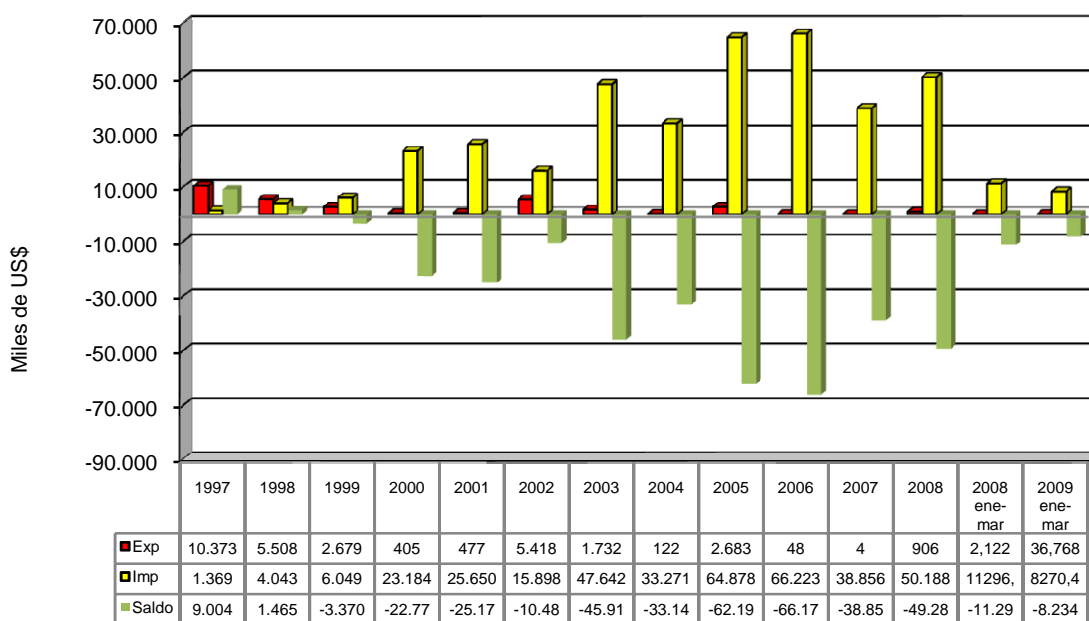
Comercio exterior de lácteos total y Mercosur														
Años 1997 - 2009														
Valor (miles de US\$ de cada año)														
Item / año	1997	1998	1999	2000	2001	2002	2003	2004	2005	2006	2007	2008	Enero - marzo	
													2008	2009
Exportaciones														
Totales	28.432	27.696	31.259	26.731	44.494	43.520	54.883	84.246	114.339	121.293	173.326	226.339	62.937	38.999
Mercosur	10.373	5.508	2.679	405	477	5.418	1.732	122	2.683	48	4	906	2	37
Participación %	36,5	19,9	8,6	1,5	1,1	12,4	3,2	0,1	2,3	0,0	0,0	0,4	0,0	0,1
Importaciones														
Totales	41.946	45.683	31.197	53.462	35.264	22.665	67.631	46.407	78.495	78.047	62.710	87.571	18.197	10.594
Mercosur	1.369	4.043	6.049	23.184	25.650	15.898	47.642	33.271	64.878	66.223	38.856	50.188	11.296	8.270
Participación %	3,3	8,9	19,4	43,4	72,7	70,1	70,4	71,7	82,7	84,9	62,0	57,3	62,1	78,1
MERCOSUR														
Exportaciones	10.373	5.508	2.679	405	477	5.418	1.732	122	2.683	48	4	906	2	37
Importaciones	1.369	4.043	6.049	23.184	25.650	15.898	47.642	33.271	64.878	66.223	38.856	50.188	11.296	8.270
Saldo	9.004	1.465	-3.370	-22.779	-25.173	-10.480	-45.910	-33.149	-62.195	-66.175	-38.852	-49.282	-11.294	-8.234
FUENTE: elaborado por ODEPA con información del Servicio Nacional de Aduanas.														

Gráfico N° 24. Chile: comercio exterior de lácteos
Años: 1997 - 2009



FUENTE: ODEPA.

Gráfico N° 25. Lácteos: comercio exterior Chile - Mercosur
Años: 1997 - 2009

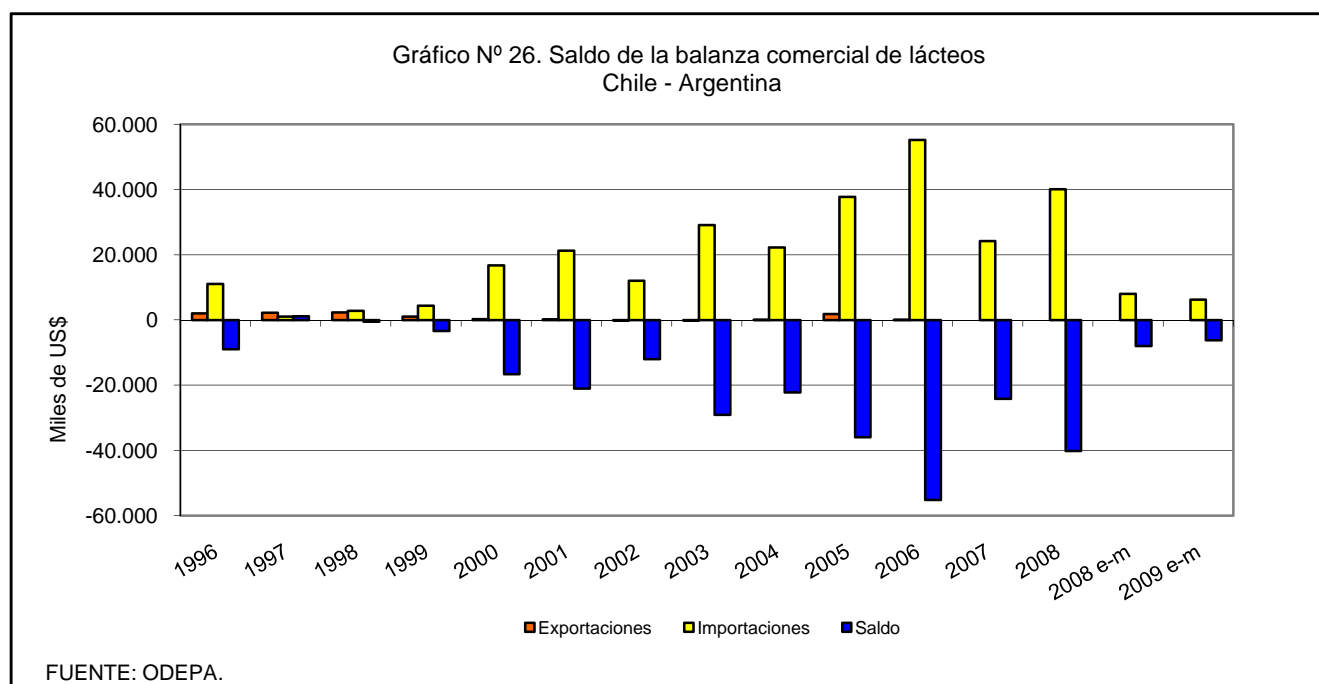


FUENTE: ODEPA.

Cuadro N° 26

Saldo de la balanza comercial de lácteos Chile - Argentina (Miles de US\$ de cada año)				
Años	Exportaciones	Importaciones	Saldo	
1996	2.073	11.046	-8.973	
1997	2.254	1.089	1.166	
1998	2.285	2.818	-533	
1999	1.015	4.410	-3.395	
2000	228	16.791	-16.563	
2001	216	21.290	-21.074	
2002	15	12.053	-12.037	
2003	0	29.071	-29.071	
2004	41	22.246	-22.205	
2005	1.824	37.725	-35.901	
2006	27	55.233	-55.206	
2007		24.204	-24.204	
2008		40.148	-40.148	
ene-mar 2008		7.973	-7.973	
ene-mar 2009		6.214	-6.214	

FUENTE : elaborado por ODEPA con información del Servicio Nacional de Aduanas.



Cuadro N° 27

Lácteos: precios internacionales Enero de 2006 a abril 2009 US\$ / tonelada; FOB norte de Europa		
Mes	Mantequilla	Leche en polvo descremada
E 2006	2.013	2.188
F	2.000	2.237
M	2.000	2.287
A	1.962	2.275
M	1.944	2.294
J	1.825	2.363
J	1.813	2.394
A	1.813	2.602
S	1.825	2.806
O	1.837	2.856
N	1.887	2.900
D	2.025	3.032
E 2007	2.025	3.108
F	2.050	3.263
M	2.200	3.650
A	2.525	4.575
M	2.665	4.945
J	3.875	5.140
J	5.200	5.213
A	5.225	5.150
S	5.950	5.188
O	5.875	4.988
N	5.525	4.475
D	4.525	3.775
E 2008	4.196	3.646
F	4.300	3.731
M	4.310	3.481
A	4.238	3.494
M	4.150	3.538
J	4.419	3.906
J	4.419	3.812
A	4.038	3.250
S	3.690	2.850
O	3.113	2.494
N	2.820	2.125
D	2.300	2.000
E 2009	2.719	2.156
F	2.650	2.094
M	2.462	2.025
A	1.825	2.106

Fuente : USDA. ERS. Livestock, dairy, and poultry outlook. 2005: ODEPA, con datos AMS/USDA.

Gráfico N° 27. Precios internacionales de leche descremada y mantequilla
 Período enero 1997 a abril 2009
 US\$/tonelada FOB norte de Europa

