

**PRECIO DE  
LECHE CRUDA  
INFORMADO POR LA  
INDUSTRIA  
Septiembre 2008**



# Precio de la leche cruda informado por la industria

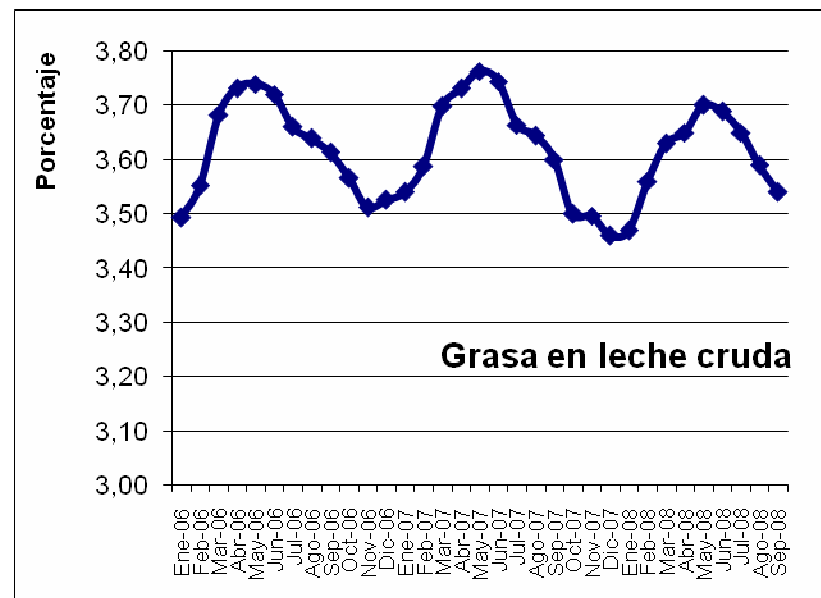
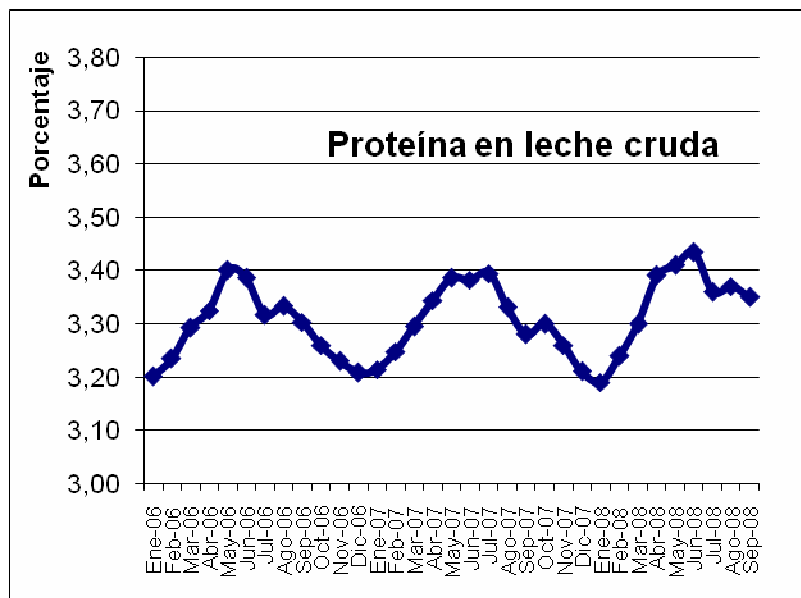
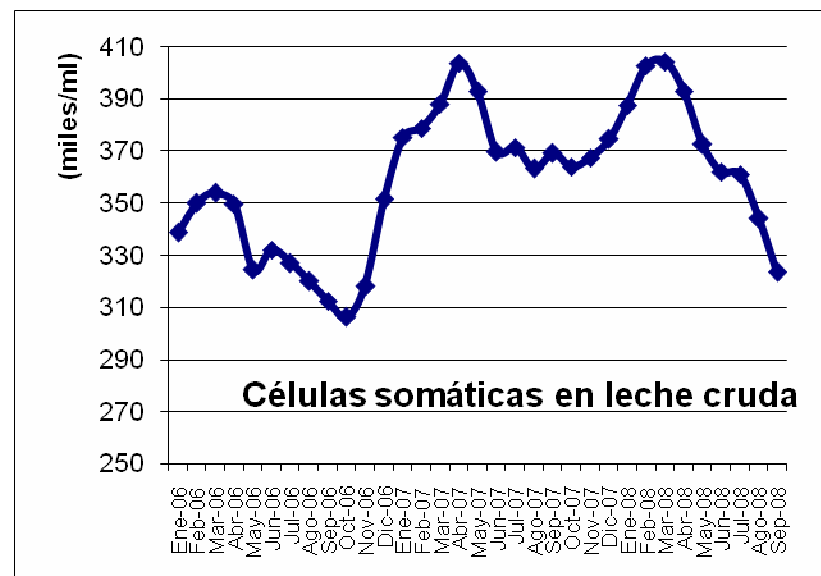
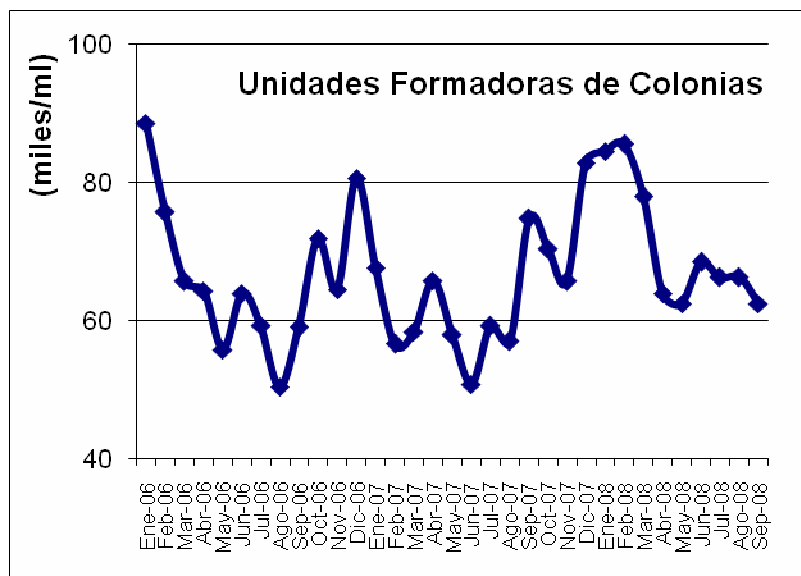
<b>Fuente</b>	<b>Sep 07</b>	<b>Oct 07</b>	<b>Nov 07</b>	<b>Dic 07</b>	<b>Ene 08</b>	<b>Feb 08</b>	<b>Mar 08</b>	<b>Abr 08</b>	<b>May 08</b>	<b>Jun 08</b>	<b>Jul 08</b>	<b>Ago 08</b>	<b>Sep 08</b>
<b>Empresas</b>	<b>19</b>	<b>19</b>	<b>19</b>	<b>19</b>	<b>18</b>	<b>18</b>	<b>18</b>	<b>19</b>	<b>19</b>	<b>19</b>	<b>19</b>	<b>19</b>	<b>19</b>
<b>Tambos</b>	<b>6.680</b>	<b>6.744</b>	<b>6.741</b>	<b>6.707</b>	<b>6.794</b>	<b>6.719</b>	<b>6.714</b>	<b>6.717</b>	<b>6.671</b>	<b>6.671</b>	<b>6.717</b>	<b>6.743</b>	<b>6.829</b>
<b>Volumen mensual (mill. de litros)</b>	<b>525,2</b>	<b>571,7</b>	<b>557,7</b>	<b>543,7</b>	<b>514,8</b>	<b>463,9</b>	<b>453,8</b>	<b>438,5</b>	<b>466,7</b>	<b>441,6</b>	<b>496,6</b>	<b>549,1</b>	<b>484,3</b>
<b>Volumen diario (mill. de litros)</b>	<b>17,51</b>	<b>18,44</b>	<b>18,59</b>	<b>17,5</b>	<b>16,6</b>	<b>16,0</b>	<b>14,6</b>	<b>14,6</b>	<b>15,0</b>	<b>14,7</b>	<b>16,0</b>	<b>17,7</b>	<b>16,1</b>

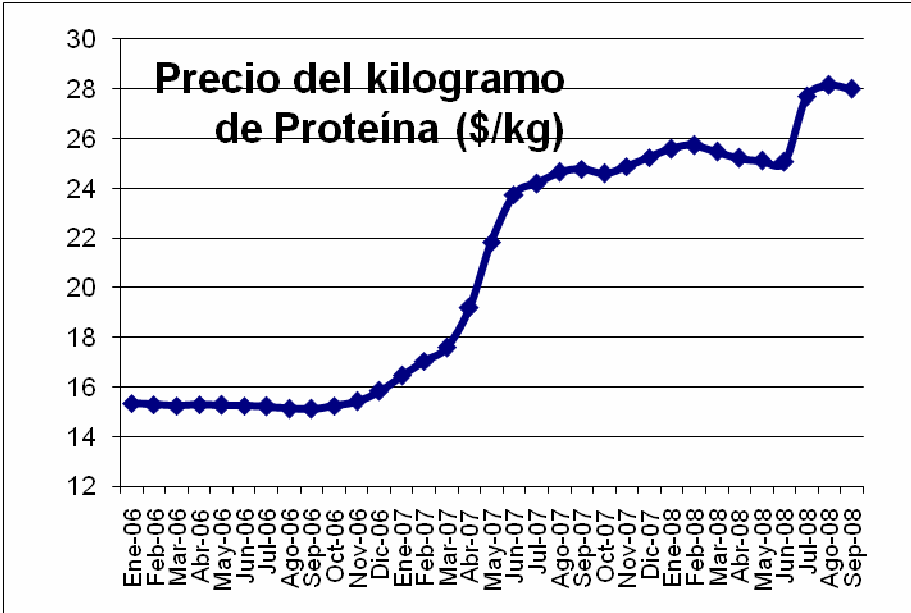
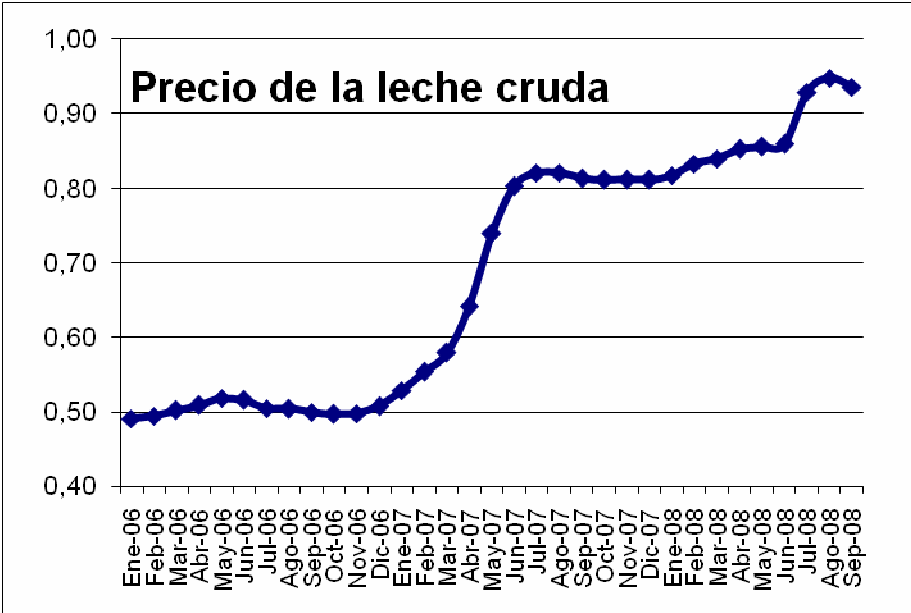
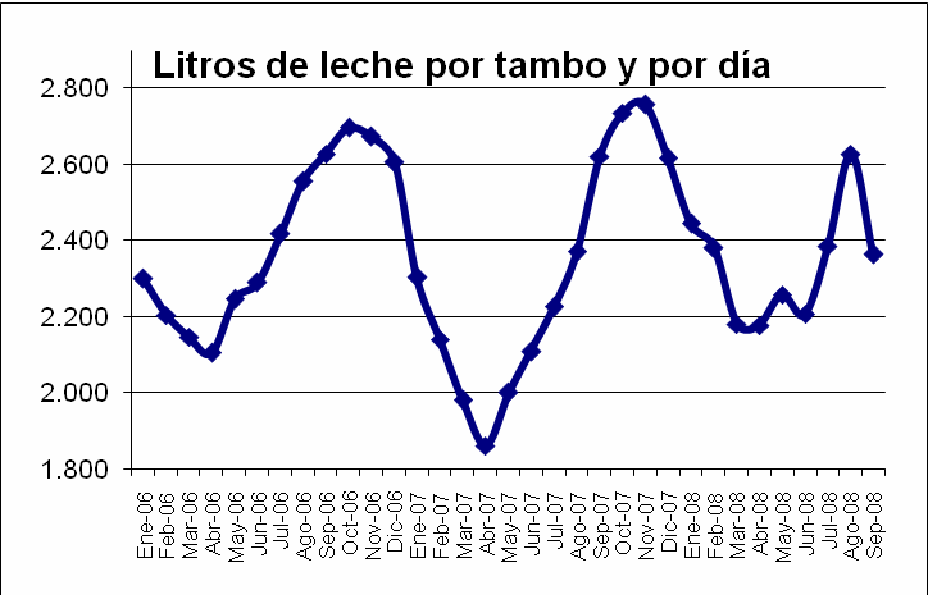
# Precio Leche Cruda

## Sep/07 a Sep/08

### PARÁMETROS DE CALIDAD

Parámetro	Sep07	Oct07	Nov07	Dic07	Ene 08	Feb 08	Mar 08	Abr 08	May 08	Jun 08	Jul 08	Ago 08	Sep 08
UFC (miles p/ml)	74,9	70,4	65,8	82,9	84,5	85,6	78,0	64,0	62,5	68,5	66,3	66,4	62,5
CCS (miles p/ml)	368,9	363,9	367,3	374,3	387,3	402,6	404,0	392,8	372,5	361,8	361,0	343,9	323,4
% Proteína	3,28	3,30	3,26	3,21	3,19	3,24	3,30	3,39	3,41	3,43	3,36	3,37	3,35
% G.B.	3,60	3,50	3,50	3,46	3,47	3,56	3,63	3,65	3,70	3,69	3,65	3,59	3,54





# Precio Leche Cruda Sep/07 a Sep/08

PRECIO	Sep 07	Oct 07	Nov 07	Dic 07	Ene 08	Feb 08	Mar 08	Abr 08	May 08	Jun 08	Jul 08	Ago 08	Sep 08
Leche Cruda (ctvs/l)	81,31	81,09	81,15	81,13	81,70	83,28	83,94	85,24	85,55	85,59	92,90	94,77	93,58
Proteína (\$/kg)	24,76	24,58	24,86	25,24	25,58	25,73	25,46	25,20	25,11	25,06	27,69	28,14	27,98

	Sep 07	Sep 08	Variación
Leche Cruda (ctvs/l)	81,31	93,58	+15,1%
Proteína (\$/kg)	24,76	27,98	+13,0%
UFC (miles p/ml)	74,9	62,5	-16,5%
CCS (miles p/ml)	368,9	323,4	-12,3%
% Proteína	3,28	3,35	+2,1%
% G.B.	3,60	3,54	-1,7%

## Precio de la leche cruda

<b>Parámetro</b>	<b>Promedio</b>	<b>Desvío Estándar</b>	<b>Coef. de Variación</b>
<b>SEPTIEMBRE 2008</b>			
<b>Centavos por litro</b>	<b>93,58</b>	<b>2,36</b>	<b>2,52%</b>
<b>Pesos por kg de PROTEINA</b>	<b>27,98</b>	<b>1,08</b>	<b>3,88%</b>
<b>AGOSTO 2008</b>			
<b>Centavos por litro</b>	<b>94,77</b>	<b>1,90</b>	<b>2,01%</b>
<b>Pesos por kg de PROTEINA</b>	<b>28,14</b>	<b>1,14</b>	<b>4,05%</b>

# Precio de la leche cruda

## Variación mensual porcentual

<b>PRECIO</b>	<b>AGO 08</b>	<b>SEP 08</b>	<b>Variación porcentual</b>
<b>Centavos por litro</b>	<b>94,77</b>	<b>93,58</b>	<b>-1,26%</b>
<b>Pesos por kg de PROTEINA</b>	<b>28,14</b>	<b>27,98</b>	<b>-0,57%</b>